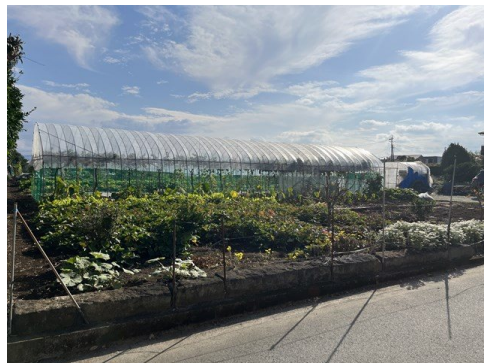


# FOR SALE

価格	坪単価
10,900万円	約22.6万円



【外観】



【区画図】

物件種目	土地		
最適用地	住宅用地		
物件所在地	熊本県熊本市東区山ノ神2丁目3414-1(地番)		
交通	熊本市電A系統 健軍町駅 徒歩47分 バス停:東稜高校前 バス停徒歩5分		
土地面積	1594.0㎡ (約482.18坪)	他に私道面積	無し
地勢	平坦	地目	畑
都市計画	市街化区域		
用途地域	第一種低層住居専用地域		
建ぺい率	60%	容積率	150%
土地権利	所有権		
法令上の制限			
現況	古屋あり	引渡日	相談
接道状況	北4.0m公道 間口25.0m		
建築確認番号		開発許可番号	
設備	都市ガス / 水道:公営 / 公共下水		
周辺施設	ファミリーマート 熊本小峯4丁目店 350m / スーパー・キッド小峯店 1000m / HalloDay(ハロデー) さくらの森店 1200m / 熊本赤十字病院 2500m / 熊本市民病院 2500m / 熊本市立山ノ内小学校 1100m		
その他費用			
備考	法22条区域 農地として賃貸中の為、引渡しまで半年程度かかります。 開発許可、農地転用が必要となります。 上下水道要引き込み 錦ヶ丘中学校緩衝区(徒歩35分、約2,800m)		

現況と異なる場合には現況を優先します。  
該当物件が建築条件付き宅地だった場合、土地売買契約締結後3カ月以内に売主と住宅の建築請負契約を締結していただくことを条件として販売いたします。  
この期間内に住宅を建築しないことが確定したとき、または住宅の建築請負契約が成立しなかった場合は、土地売買契約は無効となり、  
受領した金額は全額無利息でお返しします。

取引条件の有効期限:2026年5月25日

No.J0642

お問合せ先



国土交通大臣(3)第8432号  
(公社)熊本県宅地建物取引業協会/(公社)福岡県宅地建物取引業協会/(公社)鹿児島県宅地建物取引業協会/(一社)九州不動産公正取引協議会/(公社)全国宅地建物取引業保証協会会員

株式会社明和不動産 住宅事業部 住宅販売大江4丁目支店

TEL:096-342-6555 FAX:096-342-6556

熊本県熊本市中央区大江4丁目10番10号

E-Mail:info-baibai@meiwa.jp

取引態様:一般媒介

