

FOR SALE

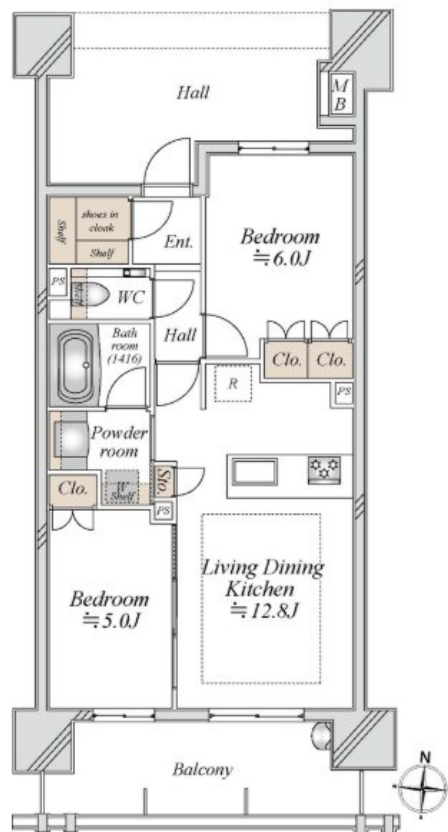
価格	間取りタイプ
2,980万円	2LDK



【外観】



【間取り図】



物件種目	マンション		
建物名	アトラス上熊本		
物件所在地	熊本県熊本市西区上熊本1丁目9-17		
交通	バス停:県立体育館前 バス停徒歩2分 バス停:本妙寺入口 バス停徒歩4分 熊本市電B系統 本妙寺入口駅 徒歩5分		
専有面積	53.63㎡(壁芯) (約16.22坪)	バルコニー面積	10.3㎡
構造規模	鉄筋コンクリート造14階建		
所在階	13階	総戸数	184戸
築年月	2020年5月	修繕積立金	3,600円
管理形態	全部委託	管理費	4,990円
管理人の勤務形態	日勤		
駐車場	空無		
土地権利	所有権		
現況	空き	引渡日	相談
建築確認番号		開発許可番号	
設備	浴室乾燥 / トイレ:温水洗浄便座 / 全居室フローリング / 複層ガラス / 室内洗濯機置場 / TVインターホン / オートロック / 都市ガス / エレベーター		
周辺施設	熊本市立池田小学校 1800m / 熊本市立京陵中学校 789m / 7'ソルゲ'ン上熊本2丁目店 220m / ｲｯｷ+ ﾈｰｽ 上熊本店 284m / ﾄﾞﾗｯｸﾞ ﾏｯﾌﾟ ﾏｯﾁ ﾏｯﾁ ﾏｯﾁ 上熊本駅通店 321m / 熊本京町郵便局 600m		
その他費用			
備考	緩衝区: 城東小学校・藤園中学校		

現況と異なる場合には現況を優先します。 間取りの「S」はサービスルーム(納戸)です。
価格は物件の代金総額を表示しており、消費税が課税される場合は税込と表記の上、税込価格で表示しております。

取引条件の有効期限:2026年5月21日

No.T0466

お問合せ先



国土交通大臣(3)第8432号
(公社)熊本県宅地建物取引業協会/(公社)福岡県宅地建物取引業協会/(公社)鹿児島県宅地建物取引業協会/(一社)九州不動産公正取引協議会/(公社)全国宅地建物取引業保証協会会員

株式会社明和不動産 住宅事業部 住宅販売大江4丁目支店

TEL:096-342-6555 FAX:096-342-6556

熊本県熊本市中央区大江4丁目10番10号

E-Mail:info-baibai@meiwa.jp

取引態様:媒介(仲介)

