

FOR SALE

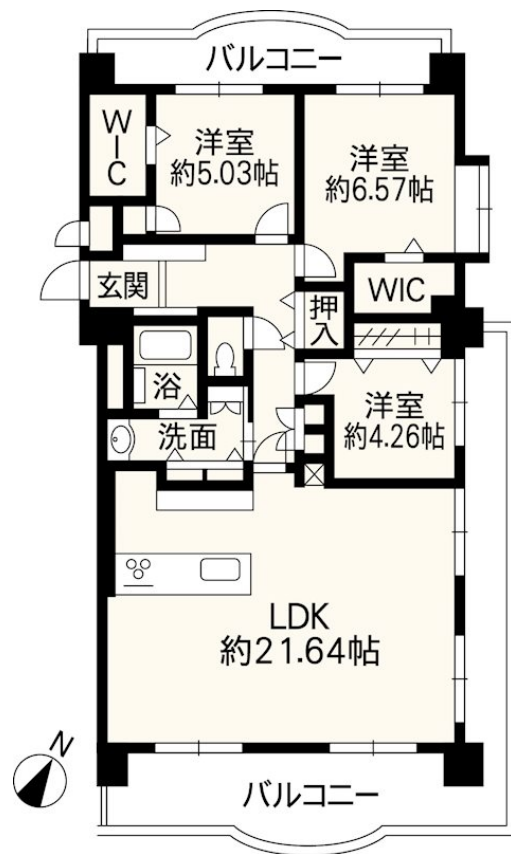
| 価格 | 間取りタイプ |
|-------------|--------|
| 2,480万円(税込) | 3LDK |



【外観】



【間取り図】



| | | | |
|----------|---|---------|---------|
| 物件種目 | マンション | | |
| 建物名 | ライオンズマンション北水前寺公園 501 | | |
| 物件所在地 | 熊本県熊本市中央区水前寺 3 丁目 12-12 | | |
| 交通 | 豊肥本線 水前寺駅 徒歩5分 熊本市電 B 系統 新水前寺駅前駅 徒歩12分 バス停:北水前寺踏切 バス停徒歩3分 | | |
| 専有面積 | 88.44㎡ (壁芯) (約26.75坪) | バルコニー面積 | 26.8㎡ |
| 構造規模 | 鉄筋コンクリート造8階建 | | |
| 所在階 | 5階 | 総戸数 | 26戸 |
| 築年月 | 1987年9月10日 | 修繕積立金 | 20,780円 |
| 管理形態 | 全部委託 | 管理費 | 10,440円 |
| 管理人の勤務形態 | 日勤 | | |
| 駐車場 | 空無 | | |
| 土地権利 | 所有権 | | |
| 現況 | 空き | 引渡日 | 相談 |
| 建築確認番号 | | 開発許可番号 | |
| 設備 | 食器洗浄乾燥機 / 浴室乾燥 / トイレ:温水洗浄便座 / 角部屋:角住戸 / 全居室フローリング / ウォークインクローゼット / TVインターホン / オートロック / 都市ガス / エレベーター | | |
| 周辺施設 | 肥後銀行東支店 170m / 水前寺脳神経外科 200m / ティスカウトラック コスエ 水前寺駅通店 280m / セブンイレブン 熊本水前寺5丁目店 300m / 水前寺駅前郵便局 400m / you meマート(ゆめマート)水前寺駅 450m | | |
| その他費用 | | | |
| 備考 | 最長2年のアフターサービス保証付 設置の家具などはお引渡し対象外です 管理人勤務体制:月・水・金の午後 駐輪場使用料・・・自転車1台1,200円/年、原付・自動二輪1台3,600円/年 | | |

現況と異なる場合には現況を優先します。 間取りの「S」はサービスルーム（納戸）です。
価格は物件の代金総額を表示しており、消費税が課税される場合は税込と表記の上、 税込価格で表示しております。

取引条件の有効期限:2026年2月23日

No.J0738

お問合せ先

国土交通大臣(3)第8432号
(公社)熊本県宅地建物取引業協会/(公社)福岡県宅地建物取引業協会/(公社)鹿児島県宅地建物取引業協会/(一社)九州不動産公正取引協議会/(公社)全国宅地建物取引業保証協会会員

株式会社明和不動産 住宅事業部 住宅販売大江4丁目支店

TEL:096-342-6555 FAX:096-342-6556

熊本県熊本市中央区大江4丁目10番10号

E-Mail:info-baibai@meiwa.jp

担当:山野 豊
取引態様:一般媒介

