

FOR SALE

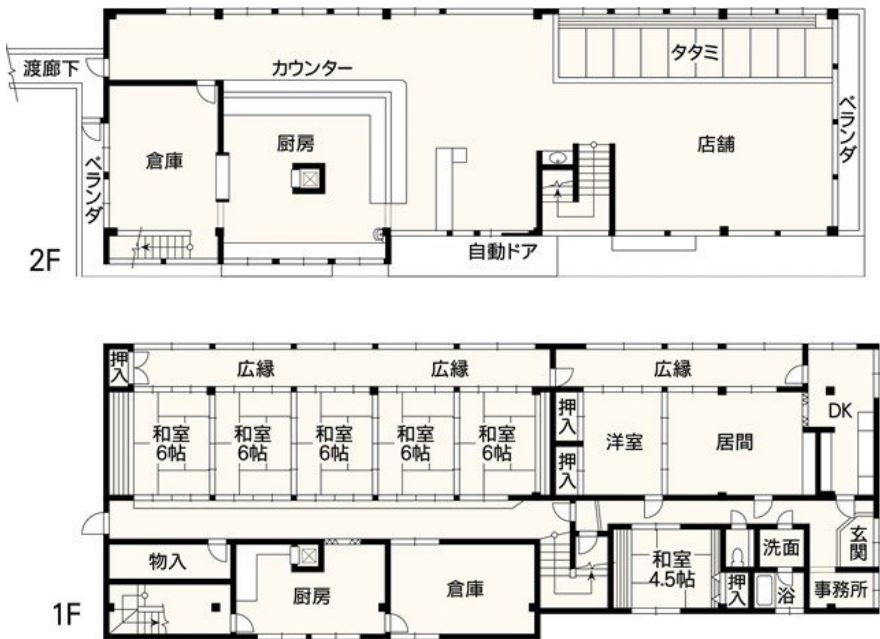
価格	間取りタイプ
15,000万円	



【外観】



【間取り図】



物件種目	店舗(一棟)		
物件所在地	熊本県阿蘇郡南阿蘇村立野 402-1		
交通	バス停:下野踏切横 バス停徒歩14分 豊肥本線 赤水駅 徒歩28分		
土地面積	6019.11㎡ (約1820.78坪)	他に私道面積	無し
建物面積	494.65㎡ (約149.63坪)	地目	宅地
構造規模	鉄骨造2階建		
築年月	1982年6月5日	都市計画	域外
用途地域	無指定		
建ぺい率		容積率	
土地権利	所有権		
法令上の制限			
現況	空き	引渡日	相談
接道状況	西10.0m公道 間口117.0m		
建築確認番号		開発許可番号	
設備	ガス:プロパン / 水道:公営		
周辺施設	たこやき大阪・蜂来饅頭阿蘇店 95m / ロッソ 熊本阿蘇長陽店 900m / 赤水郵便局 2100m / 阿蘇立野病院 2300m / 阿蘇ファーマート 3100m / 南阿蘇村立南阿蘇中学校 5200m		
その他費用			
備考	建物:1F:276.65㎡ 2F:218㎡ 地目:宅地・雑種地・山林 浄化槽の設置が必要です(現時点で設置なし) 設備などの残置物がありますが現況渡しとなります 設備使用の可否については要確認		

現況と異なる場合には現況を優先します。 間取りの「S」はサービスルーム(納戸)です。
価格は物件の代金総額を表示しており、消費税が課税される場合は税込と表記の上、税込価格で表示しております。

取引条件の有効期限:2026年2月23日

No.J0755

お問合せ先

↑

国土交通大臣(3)第8432号
(公社)熊本県宅地建物取引業協会/(公社)福岡県宅地建物取引業協会/(公社)鹿児島県宅地建物取引業協会/(一社)九州不動産公正取引協議会/(公社)全国宅地建物取引業保証協会会員

株式会社明和不動産 住宅事業部 住宅販売大江4丁目支店

TEL:096-342-6555 FAX:096-342-6556

熊本県熊本市中央区大江4丁目10番10号

E-Mail:info-baibai@meiwa.jp

担当:山野 豊
取引態様:一般媒介

