

FOR SALE

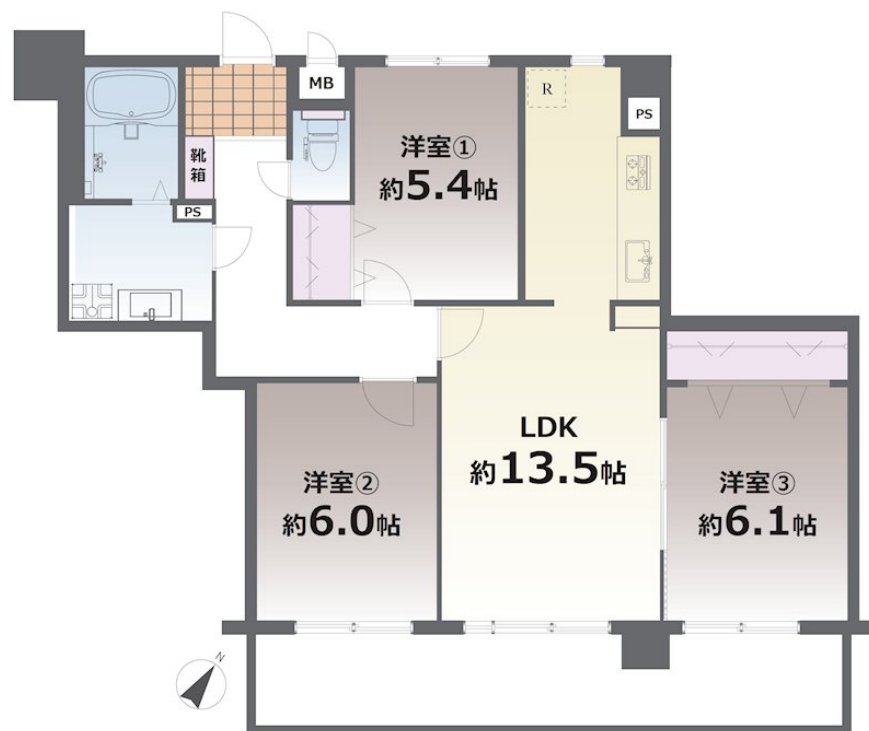
価格	間取りタイプ
1,899万円(税込)	3LDK

POINT

【外観】



【間取り図】



物件種目	マンション		
建物名	グランピア新大江 602		
物件所在地	熊本県熊本市中央区新大江3丁目7-11		
交通	バス停:南平 バス停徒歩2分 豊肥本線 水前寺駅 徒歩13分		
専有面積	71.88㎡(壁芯) (約21.74坪)	バルコニー面積	13㎡
構造規模	鉄筋コンクリート造7階建		
所在階	6階	総戸数	25戸
築年月	1988年8月	修繕積立金	11,720円
管理形態	全部委託	管理費	7,900円
管理人の勤務形態	巡回		
駐車場			
土地権利	所有権		
現況	空き	引渡日	相談
建築確認番号		開発許可番号	
設備	浴室乾燥 / トイレ:温水洗浄便座 / 全居室フローリング / 室内洗濯機置場 / TVインターホン / オートロック / エレベーター		
周辺施設	熊本市立託麻原小学校 867m / 熊本市立帯山中学校 965m / セブンイレブン 熊本新大江店 75m / FOODY ONE 新大江店 154m / ドラッグストア 大江店 895m / 熊本保田窪郵便局 437m		
その他費用			
備考	バイク置き場: 無 主なリフォーム内容(2026年1月完了済み) 新規交換: システムキッチン、ユニットバス、洗面化粧台、洗濯機防水パン、温水洗浄機能付トイレ、建具、専有部配管、カーテンレール 新規設置: ダウンライト、鏡付シューズボックス その他: フローリング新規床組、全室クロス新規張替		

現況と異なる場合には現況を優先します。 間取りの「S」はサービスルーム(納戸)です。
価格は物件の代金総額を表示しており、消費税が課税される場合は税込と表記の上、税込価格で表示しております。

取引条件の有効期限:2026年5月6日

No.T0438

お問合せ先



国土交通大臣(3)第8432号
(公社)熊本県宅地建物取引業協会/(公社)福岡県宅地建物取引業協会/(公社)鹿児島県宅地建物取引業協会/(一社)九州不動産公正取引協議会/(公社)全国宅地建物取引業保証協会会員

株式会社明和不動産 住宅事業部 住宅販売大江4丁目支店

TEL:096-342-6555 FAX:096-342-6556

熊本県熊本市中央区大江4丁目10番10号

E-Mail:info-baibai@meiwa.jp

取引態様:媒介(仲介)

