

FOR SALE

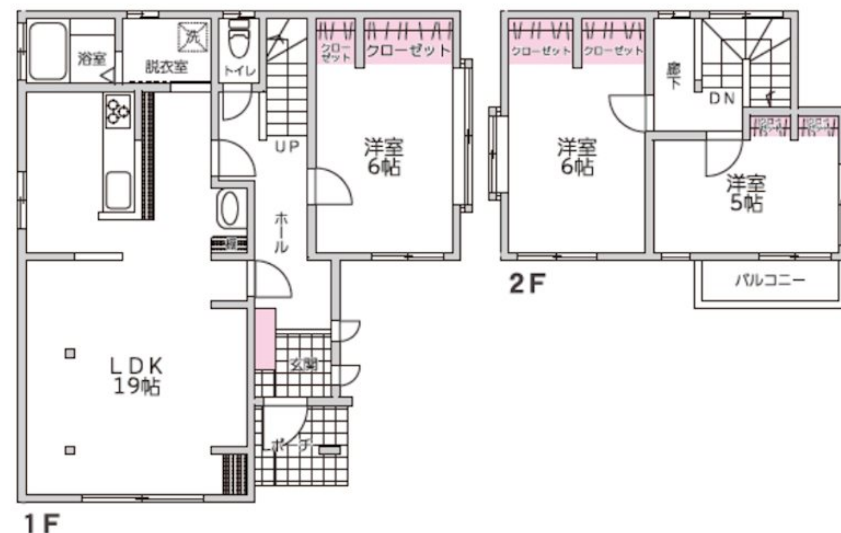
価格	間取りタイプ
2,580万円(税込)	3LDK



【外観】



【間取り図】



物件種目	戸建		
物件所在地	熊本県熊本市東区若葉6丁目1-12		
交通	バス停:若葉小学校前 徒歩7分 熊本市電A系統 健軍町駅 徒歩14分		
土地面積	145.27㎡ (約43.94坪)	他に私道面積	102.0㎡ 持分:5分の1
建物面積	96.7㎡ (約29.25坪)	地目	宅地
構造規模	木造2階建		
築年月	1991年4月30日	都市計画	市街化区域
用途地域	第一種中高層住居専用地域		
建ぺい率	60%	容積率	150%
土地権利	所有権		
法令上の制限	文化財保護法 / 景観法 / 航空法 / 都市再生特別措置法		
現況	空き	引渡日	相談
接道状況	東4.0m公道 間口11.8m 南4.0m私道 間口11.5m		
建築確認番号		開発許可番号	
設備	食器洗浄乾燥機 / オートバス / 浴室乾燥 / 風呂一坪以上 / トイレ:温水洗浄便座 / 全居室フローリング / TVインターホン / エアコン / 都市ガス / 公共下水 / 水道:公営		
周辺施設	熊本市立若葉小学校 595m / 熊本市立東野中学校 1196m / ファミリーマート 熊本広木町店 192m / マルシェ 健軍店 903m / ドラッグストア 健軍店 1168m / 熊本若葉四郵便局 516m		
その他費用			
備考	主なりリフォーム内容(2024年7月下旬完了済み) 内装:水廻り全て新品交換、照明新品交換、シューズボックス新品交換、クロス全面張替え、フローリング全面上張り、火災警報器設置、エアコン1台新品新設、スイッチパネル、給湯器新品交換、建具全て新品交換、玄関ドア新品交換 外装:外壁・屋根塗装		

現況と異なる場合には現況を優先します。 間取りの「S」はサービスルーム(納戸)です。
価格は物件の代金総額を表示しており、消費税が課税される場合は税込と表記の上、税込価格で表示しております。

取引条件の有効期限:2025年9月5日

No.T0111

お問合せ先



国土交通大臣(3)第8432号
(公社)熊本県宅地建物取引業協会/(公社)福岡県宅地建物取引業協会/(公社)鹿児島県宅地建物取引業協会/(一社)九州不動産公正取引協議会/(公社)全国宅地建物取引業保証協会会員

株式会社明和不動産 住宅事業部 住宅販売大江4丁目支店

TEL:096-342-6555 FAX:096-342-6556

熊本県熊本市中央区大江4丁目10番10号

E-Mail:info-baibai@meiwa.jp

取引態様:媒介(仲介)

