

# FOR SALE

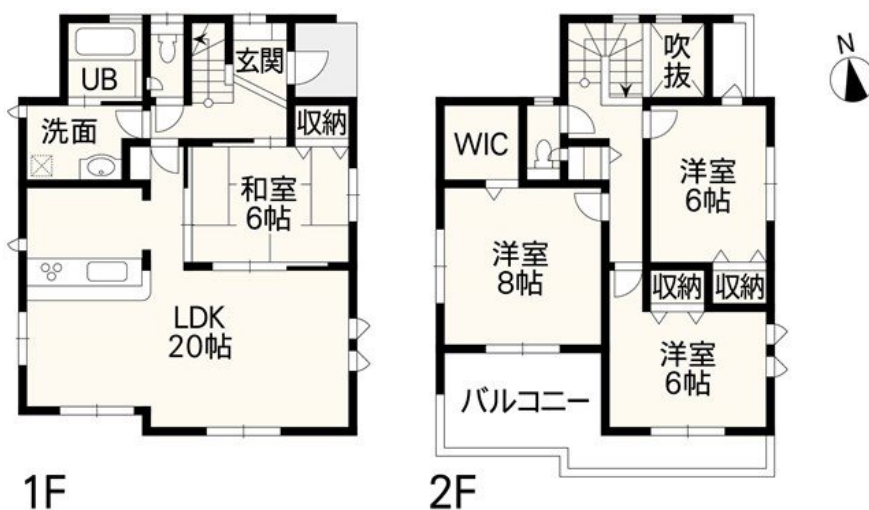
価格	間取りタイプ
3,980万円	4LDK



【外観】



【間取り図】



物件種目	戸建		
物件所在地	熊本県合志市須屋		
交通	バス停:須屋小屋 バス停徒歩5分 熊本電鉄菊池線 新須屋駅 徒歩6分		
土地面積	152.0㎡ (約45.98坪)	他に私道面積	無し
建物面積	110.54㎡ (約33.43坪)	地目	宅地
構造規模	木造2階建		
築年月	2022年1月8日	都市計画	市街化区域
用途地域	第一種中高層住居専用地域		
建ぺい率	60%	容積率	150%
土地権利	所有権		
法令上の制限	文化財保護法		
現況	空き	引渡日	相談
接道状況	北6.0m公道 間口9.8m		東4.0m公道 間口14.8m
建築確認番号		開発許可番号	
設備	IHクッキングヒーター / 食器洗浄乾燥機 / 浴室乾燥 / 風呂一坪以上 / 吹抜 / ウォークインクローゼット / オール電化 / 公共下水 / 水道:公営		
周辺施設	熊本銀行菊南支店 190m / 須屋郵便局 190m / 日ソ 合志須屋店 300m / HalloDay(ハロデー) 菊南店 1100m / ドラッグストアコスモス 菊南店 1100m / 合志市須屋支所 1100m		
その他費用			
備考			

現況と異なる場合には現況を優先します。 間取りの「S」はサービスルーム(納戸)です。  
価格は物件の代金総額を表示しており、消費税が課税される場合は税込と表記の上、税込価格で表示しております。

取引条件の有効期限:2026年5月21日

No.J1003

お問合せ先



国土交通大臣(3)第8432号  
(公社)熊本県宅地建物取引業協会/(公社)福岡県宅地建物取引業協会/(公社)鹿児島県宅地建物取引業協会/(一社)九州不動産公正取引協議会/(公社)全国宅地建物取引業保証協会会員

株式会社明和不動産 住宅事業部 住宅販売大江4丁目支店

TEL:096-342-6555 FAX:096-342-6556

熊本県熊本市中央区大江4丁目10番10号

E-Mail:info-baibai@meiwa.jp

担当:廣松 美樹

取引態様:専任媒介

