

# FOR SALE

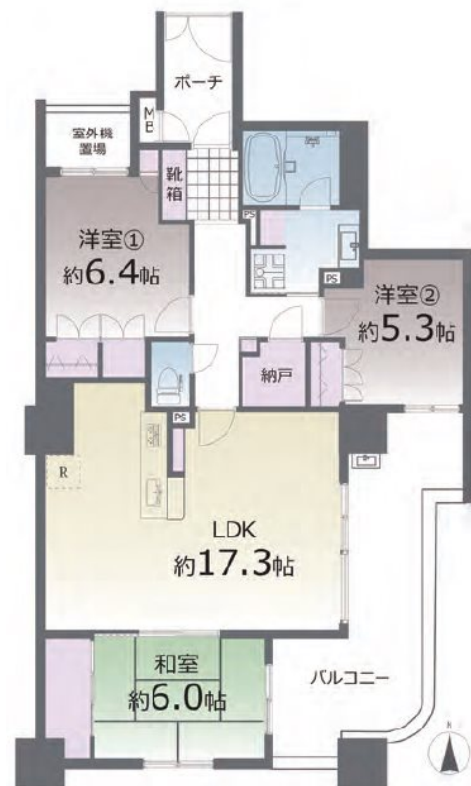
価格	間取りタイプ
2,799万円(税込)	3LDK



【外観】



【間取り図】



物件種目	マンション		
建物名	グランドメゾン古城公園 404		
物件所在地	熊本県熊本市中央区新町 1 丁目 1-38		
交通	バス停:子ども文化会館前 バス停徒歩2分 バス停:段山・市立博物館入口 バス停徒歩2分 熊本市電B系統 蔚山町駅 徒歩4分		
専有面積	85.67㎡(壁芯) (約25.91坪)	バルコニー面積	18.8㎡
構造規模	鉄骨鉄筋コンクリート造13階建		
所在階	4階	総戸数	55戸
築年月	2000年11月	修繕積立金	19,000円
管理形態	全部委託	管理費	5,900円
管理人の勤務形態	日勤		
駐車場	要問合せ		
土地権利	所有権		
現況	空き	引渡日	相談
建築確認番号		開発許可番号	
設備	浴室乾燥 / トイレ:温水洗浄便座 / 角部屋:角住戸 / 室内洗濯機置場 / 24時間換気システム / オートロック / エレベーター		
周辺施設	熊本市立一新小学校 466m / 熊本市立西山中学校 903m / ファミリーマート 熊本古城町店 192m / SAKURA MACHI Kumamoto(サクラマチ クマモト) 691m / ドラッグストアスズ 島崎店 679m / 熊本新町郵便局 213m		
その他費用			
備考			

現況と異なる場合には現況を優先します。 間取りの「S」はサービスルーム(納戸)です。  
価格は物件の代金総額を表示しており、消費税が課税される場合は税込と表記の上、税込価格で表示しております。

取引条件の有効期限:2026年2月18日

No.T0425

お問合せ先

国土交通大臣(3)第8432号  
(公社)熊本県宅地建物取引業協会/(公社)福岡県宅地建物取引業協会/(公社)鹿児島県宅地建物取引業協会/(一社)九州不動産公正取引協議会/(公社)全国宅地建物取引業保証協会会員

**株式会社明和不動産 住宅事業部 住宅販売大江4丁目支店**

TEL:096-342-6555      FAX:096-342-6556

熊本県熊本市中央区大江4丁目10番10号

E-Mail:info-baibai@meiwa.jp

取引態様:媒介(仲介)

