

FOR SALE

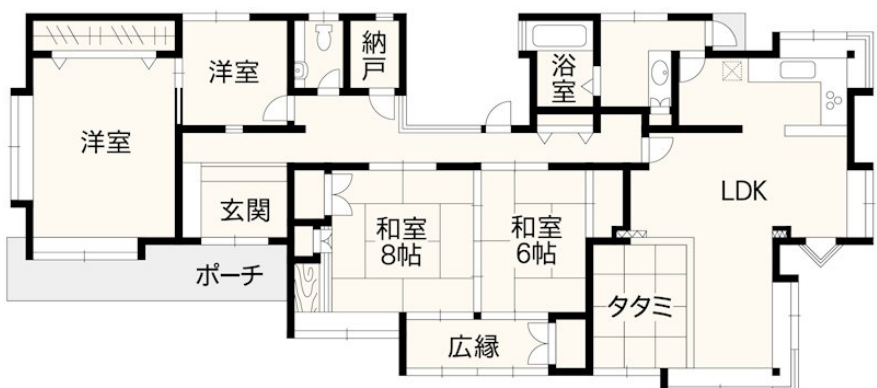
価格	間取りタイプ
3,100万円	4LDK



【外観】



【間取り図】



物件種目	戸建		
物件所在地	熊本県熊本市東区上南部 4 丁目		
交通	バス停:託麻北小学校前 バス停徒歩4分 豊肥本線 武蔵塚駅 徒歩30分		
土地面積	713.23㎡ (約215.75坪)	他に私道面積	無し
建物面積	142.34㎡ (約43.05坪)	地目	宅地
構造規模	木造1階建		
築年月	1986年10月24日	都市計画	市街化区域
用途地域	第二種中高層住居専用地域		
建ぺい率	60%	容積率	150%
土地権利	所有権		
法令上の制限			
現況	居住中	引渡日	相談
接道状況	北西4.54m公道 間口25.12m		
建築確認番号		開発許可番号	
設備	IHクッキングヒーター / 浴室乾燥 / 風呂一坪以上 / トイレ:温水洗浄便座 / フローリング / オール電化 / TVインターホン / 公共下水 / 水道:公営		
周辺施設	熊本市立託麻北小学校 350m / 熊本市立東部中学校 850m / 供合保育園 350m / デイリーヤマザキ 熊本託麻北店 750m / 供合郵便局 800m / MrMax(ミスターマックス) 熊本インター店 900m		
その他費用			
備考	2015年:浴室・シャンプードレッサー・IHクッキングヒーター・キッチン換気扇交換 2025年2月:防蟻施工済み、床下換気装置付 敷地内九州電力電柱有り がけ条例(南東側に位置)		

現況と異なる場合には現況を優先します。 間取りの「S」はサービスルーム(納戸)です。
価格は物件の代金総額を表示しており、消費税が課税される場合は税込と表記の上、 税込価格で表示しております。

取引条件の有効期限:2026年1月8日

No.J1065

お問合せ先

国土交通大臣(3)第8432号
(公社)熊本県宅地建物取引業協会/(公社)福岡県宅地建物取引業協会/(公社)鹿児島県宅地建物取引業協会/(一社)九州不動産公正取引協議会/(公社)全国宅地建物取引業保証協会会員

株式会社明和不動産 住宅事業部 住宅販売大江4丁目支店

TEL:096-342-6555 FAX:096-342-6556

熊本県熊本市中央区大江4丁目10番10号

E-Mail:info-baibai@meiwa.jp

担当:廣松 美樹
取引態様:一般媒介

