

FOR SALE

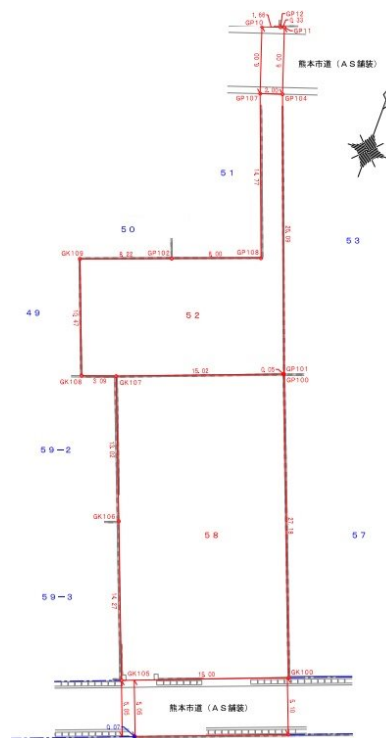
価格	坪単価
6,800万円	約35.7万円



【外観】



【区画図】



他の法令上の制限：外壁後退1m以上、埋蔵文化財包蔵地区内、風致地区、高さ制限9m

現況と異なる場合には現況を優先します。
該当物件が建築条件付き宅地だった場合、土地売買契約締結後3カ月以内に売主と住宅の建築請負契約を締結していただくことを条件として販売いたします。
この期間内に住宅を建築しないことが確定したとき、または住宅の建築請負契約が成立しなかった場合は、土地売買契約は無効となり、
受領した金額は全額無利息でお返しします。

物件種目	土地		
最適用地	事務所用地		
物件所在地	熊本県熊本市東区湖東3丁目7-24		
交通	バス停:上の門 バス停徒歩1分 熊本市電A系統 神水交差点駅 徒歩9分		
土地面積	630.64㎡ (約190.76坪)	他に私道面積	
地勢	平坦	地目	宅地
都市計画	市街化区域		
用途地域	第一種住居地域		
建ぺい率	30%	容積率	200%
土地権利	所有権		
法令上の制限			
現況	更地	引渡日	即時
接道状況	南5.0m公道 間口15.0m	北6.0m公道 間口2.0m	
建築確認番号		開発許可番号	
設備	都市ガス / 水道:公営 / 公共下水		
周辺施設	熊本市立健軍小学校 1325m / 熊本市立湖東中学校 678m / 〇-〇 熊本湖東三丁目店 126m / ドラッグイレブン 江津店 1073m / マジック 江津店 1051m / 熊本健軍郵便局 790m		
その他費用			
備考	設備：都市ガス(前面道路) 北側隣接地と工作物覚書有り		

取引条件の有効期限:2026年5月25日

No.T0090

お問合せ先



国土交通大臣(3)第8432号
(公社)熊本県宅地建物取引業協会/(公社)福岡県宅地建物取引業協会/(公社)鹿児島県宅地建物取引業協会/(一社)九州不動産公正取引協議会/(公社)全国宅地建物取引業保証協会会員

株式会社明和不動産 住宅事業部 住宅販売大江4丁目支店

TEL:096-342-6555 FAX:096-342-6556

熊本県熊本市中央区大江4丁目10番10号

E-Mail:info-baibai@meiwa.jp

取引態様:媒介(仲介)

