

# FOR SALE

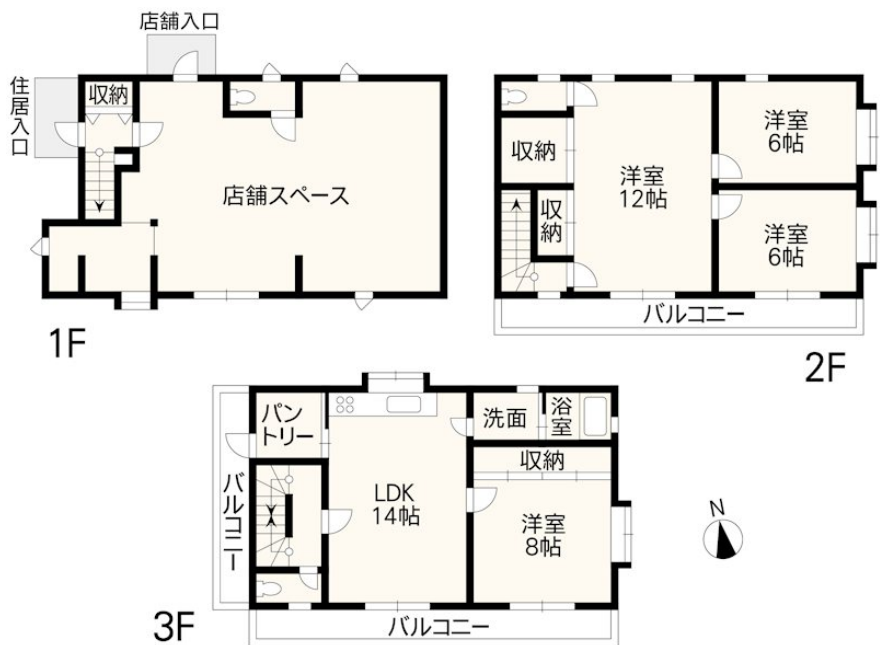
価格	間取りタイプ
9,500万円	5SLDK



【外観】



【間取り図】



物件種目	戸建		
物件所在地	熊本県菊池郡菊陽町光の森 5 丁目		
交通	バス停:光の森五丁目 バス停徒歩1分 豊肥本線 光の森駅 徒歩17分		
土地面積	223.92㎡ (約67.73坪)	他に私道面積	無し
建物面積	167.26㎡ (約50.59坪)	地目	宅地
構造規模	木造3階建		
築年月	2013年2月27日	都市計画	市街化区域
用途地域	第二種中高層住居専用地域		
建ぺい率	60%	容積率	150%
土地権利	所有権		
法令上の制限			
現況	居住中	引渡日	相談
接道状況	北11.0m公道 間口14.89m		
建築確認番号		開発許可番号	
設備	IHクッキングヒーター / 食器洗浄乾燥機 / トイレ:温水洗浄便座 / TVインターホン / エアコン / 公共下水 / 水道:公営		
周辺施設	菊陽町立武蔵ヶ丘小学校 1600m / 菊陽町立武蔵ヶ丘中学校 900m / ロッパ 菊陽中迎原店 74m / ディスカウント ラック コスモ 光の森店 250m / マックスバリュ 光の森店 350m / 肥後銀行光の森支店 850m		
その他費用			
備考	太陽光発電 敷地内電柱有り		

現況と異なる場合には現況を優先します。 間取りの「S」はサービスルーム（納戸）です。  
価格は物件の代金総額を表示しており、消費税が課税される場合は税込と表記の上、 税込価格で表示しております。

取引条件の有効期限:2026年2月23日

No.J1067

お問合せ先

↑

国土交通大臣（3）第8432号  
（公社）熊本県宅地建物取引業協会/（公社）福岡県宅地建物取引業協会/（公社）鹿児島県宅地建物取引業協会/（一社）九州不動産公正取引協議会/（公社）全国宅地建物取引業保証協会会員

**株式会社明和不動産 住宅事業部 住宅販売大江4丁目支店**

TEL:096-342-6555      FAX:096-342-6556

熊本県熊本市中央区大江4丁目10番10号

E-Mail:info-baibai@meiwa.jp

担当:野田 博敬  
取引態様:一般媒介

