

—FOR SALE

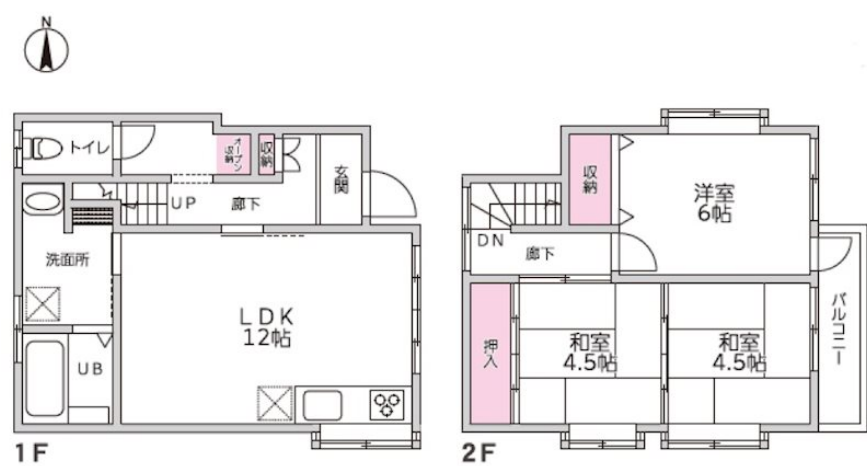
価格	間取りタイプ
1,498万円(税込)	3LDK



【外観】



【間取り図】



地域地区：法22条区域
法令制限：景観法・航空法・廃棄物の処理及び清掃に関する法律

物件種目	戸建		
物件所在地	熊本県熊本市中央区島崎 1 丁目 30-6		
交通	バス停:筒口 バス停徒歩3分 熊本市電B系統 段山町駅 徒歩10分		
土地面積	66.0㎡ (約19.96坪)	他に私道面積	63.0㎡ 持分:7分の1
建物面積	70.38㎡ (約21.28坪)	地目	宅地
構造規模	木造2階建		
築年月	1985年1月7日	都市計画	市街化区域
用途地域	第二種中高層住居専用地域		
建ぺい率	60%	容積率	200%
土地権利	所有権		
法令上の制限			
現況	空き	引渡日	即時
接道状況	北4.0m私道 東7.83m公道		
建築確認番号		開発許可番号	
設備	トイレ:温水洗浄便座 / TVインターホン / ガス:プロパン / 公共下水 / 水道:公営		
周辺施設	熊本市立一新小学校 555m / 熊本市立西山中学校 171m / イワサキACE島崎店 83m / セブンスストア 熊本横手1丁目店 171m / ドラッグストアスズキ 横手店 512m / 熊本横手郵便局 409m		
その他費用			
備考	主なりフォーム内容(2025年1月完了済み) 内装：水回り全て新品交換、フローリング上張、天井・壁クロス全面張替、ふすま紙張替、畳表替、部屋入口ドア等の建具新品交換、全居室火災警報器設置、防蟻工事（施工後5年保証） 外装：屋根・外壁塗装		

取引条件の有効期限:2026年3月1日

No.T0171

現況と異なる場合には現況を優先します。 間取りの「S」はサービスルーム（納戸）です。
価格は物件の代金総額を表示しており、消費税が課税される場合は税込と表記の上、 税込価格で表示しております。

お問合せ先

国土交通大臣（3）第8432号
（公社）熊本県宅地建物取引業協会/（公社）福岡県宅地建物取引業協会/（公社）鹿児島県宅地建物取引業協会/（一社）九州不動産公正取引協議会/（公社）全国宅地建物取引業保証協会会員

株式会社明和不動産 住宅事業部 住宅販売大江4丁目支店

TEL:096-342-6555 FAX:096-342-6556

熊本県熊本市中央区大江4丁目10番10号

E-Mail:info-baibai@meiwa.jp

取引態様:媒介(仲介)

