

FOR SALE

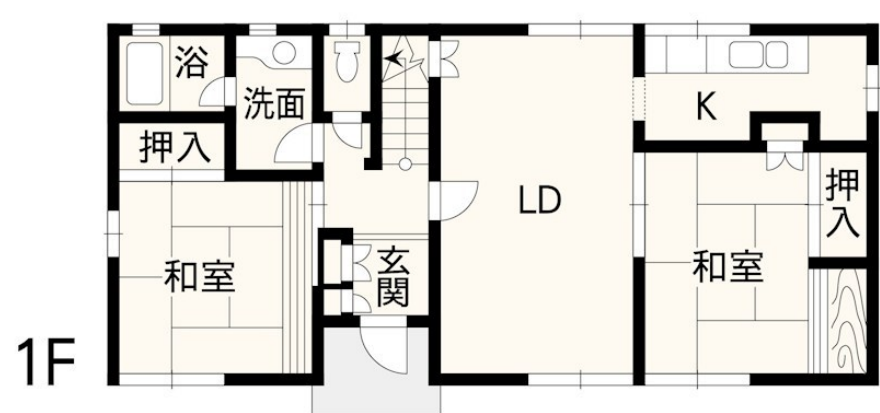
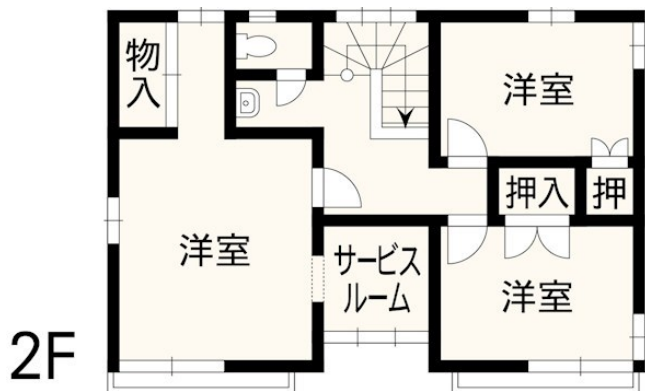
価格	間取りタイプ
2,380万円	5SLDK



【外観】



【間取り図】



物件種目	戸建		
物件所在地	熊本県菊池郡菊陽町沖野 4 丁目 17-3		
交通	バス停:杉並台団地 バス停徒歩5分 豊肥本線 光の森駅 徒歩27分		
土地面積	239.74㎡ (約72.52坪)	他に私道面積	無し
建物面積	131.13㎡ (約39.66坪)	地目	宅地
構造規模	軽量鉄骨造2階建		
築年月	1982年2月19日	都市計画	市街化区域
用途地域	第一種低層住居専用地域		
建ぺい率	40%	容積率	80%
土地権利	所有権		
法令上の制限			
現況	空き	引渡日	相談
接道状況	南東5.0m公道 間口17.0m		
建築確認番号		開発許可番号	
設備	フローリング / 床下収納 / インターホン / ガス:プロパン / 公共下水 / 水道:公営 / ハウスメーカー施工		
周辺施設	菊陽町立菊陽西小学校 1200m / 菊陽町立武蔵ヶ丘中学校 2600m / 杉並台幼稚園 46m / ダイレッツ 熊本北店 850m / セブンイレブン 合志幾久富店 1000m / 永江団地簡易郵便局 1200m		
その他費用			
備考	積水ハウス施工 高さ制限10m		

現況と異なる場合には現況を優先します。 間取りの「S」はサービスルーム（納戸）です。
価格は物件の代金総額を表示しており、消費税が課税される場合は税込と表記の上、 税込価格で表示しております。

取引条件の有効期限:2026年3月13日

No.J1071

お問合せ先



国土交通大臣（3）第8432号
（公社）熊本県宅地建物取引業協会/（公社）福岡県宅地建物取引業協会/（公社）鹿児島県宅地建物取引業協会/（一社）九州不動産公正取引協議会/（公社）全国宅地建物取引業保証協会会員

株式会社明和不動産 住宅事業部 住宅販売大江4丁目支店

TEL:096-342-6555 FAX:096-342-6556

熊本県熊本市中央区大江4丁目10番10号

E-Mail:info-baibai@meiwa.jp

担当:山野 豊

取引態様:専任媒介

