

# FOR SALE

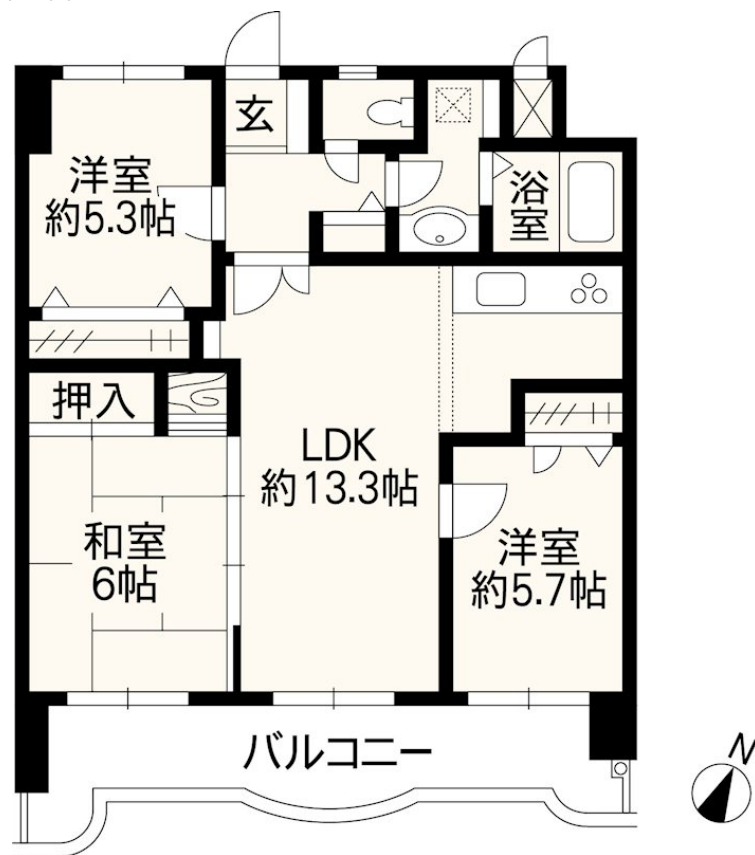
|         |        |
|---------|--------|
| 価格      | 間取りタイプ |
| 1,380万円 | 3LDK   |



【外観】



【間取り図】



|          |   |         |         |
|----------|---|---------|---------|
| 物件種目     | マンション   |         |         |
| 建物名      | ライオンズマンション水前寺第2 505   |         |         |
| 物件所在地    | 熊本県熊本市中央区水前寺1丁目14-16  |         |         |
| 交通       | 豊肥本線 水前寺駅 徒歩4分<br>バス停:水前寺駅通り バス停徒歩4分<br>熊本市電A系統 新水前寺駅前駅 徒歩4分  |         |         |
| 専有面積     | 69.84㎡ (壁芯)<br>(約21.12坪)  | バルコニー面積 | 12.3㎡   |
| 構造規模     | 鉄骨鉄筋コンクリート造14階建   |         |         |
| 所在階      | 5階  | 総戸数     | 81戸     |
| 築年月      | 1989年4月26日  | 修繕積立金   | 18,160円 |
| 管理形態     | 全部委託  | 管理費     | 8,520円  |
| 管理人の勤務形態 | 日勤  |         |         |
| 駐車場      | 空無  |         |         |
| 土地権利     | 所有権   |         |         |
| 現況       | 空き  | 引渡日     | 相談      |
| 建築確認番号   |   | 開発許可番号  |         |
| 設備       | 室内洗濯機置場 / TVインターホン / オートロック / エレベーター2基  |         |         |
| 周辺施設     | 熊本市立出水小学校 650m / 熊本市立出水中学校 1600m / セブンイレブン 熊本水前寺1丁目店 130m / you meマート(ゆめマート)水前寺駅 220m / 水前寺駅前郵便局 270m / ドラッグ 新生堂水前寺駅前店 300m |         |         |
| その他費用    |   |         |         |
| 備考       | 駐輪場・バイク置場使用料: 自転車年額1,200円/台、バイク年額3,600円/台   |         |         |

現況と異なる場合には現況を優先します。 間取りの「S」はサービスルーム(納戸)です。  
価格は物件の代金総額を表示しており、消費税が課税される場合は税込と表記の上、税込価格で表示しております。

取引条件の有効期限:2026年5月21日

No.J1087

お問合せ先



国土交通大臣(3)第8432号  
(公社)熊本県宅地建物取引業協会/(公社)福岡県宅地建物取引業協会/(公社)鹿児島県宅地建物取引業協会/(一社)九州不動産公正取引協議会/(公社)全国宅地建物取引業保証協会会員

株式会社明和不動産 住宅事業部 住宅販売大江4丁目支店

TEL:096-342-6555 FAX:096-342-6556

熊本県熊本市中央区大江4丁目10番10号

E-Mail:info-baibai@meiwa.jp

担当:廣松 美樹

取引態様:一般媒介

