

# FOR SALE

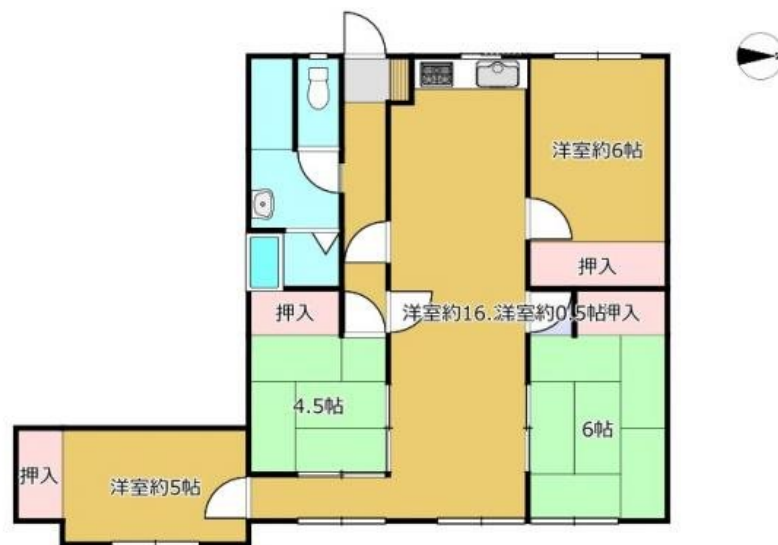
価格	間取りタイプ
1,199万円(税込)	4LDK



【外観】



【間取り図】



物件種目	マンション		
建物名	サンリラ清水町 610		
物件所在地	熊本県熊本市北区高平3丁目 44-27		
交通	バス停:山室 バス停徒歩5分 熊本電鉄菊池線 八景水谷駅 徒歩6分		
専有面積	83.1㎡(壁芯) (約25.13坪)	バルコニー面積	19.7㎡
構造規模	鉄骨鉄筋コンクリート造11階建		
所在階	6階	総戸数	109戸
築年月	1990年7月	修繕積立金	5,600円
管理形態	全部委託	管理費	5,000円
管理人の勤務形態	常駐		
駐車場	有(敷地内) 5,000円		
土地権利	所有権		
現況	空き	引渡日	相談
建築確認番号		開発許可番号	
設備	IHクッキングヒーター/トイレ:温水洗浄便座/オール電化/室内洗濯機置場/エアコン/ガス:その他/エレベーター		
周辺施設	熊本市立高平台小学校 1231m / 熊本市立京陵中学校 3820m / セブンイレブン 熊本清水町 11° 入店 419m / ドラッグストア 清水亀井店 478m / ダイリックス 高平店 543m / 熊本八景水谷郵便局 423m		
その他費用			
備考	主なりリフォーム内容(2025年10月下旬完了済み) 内装:キッチン・浴室・トイレ・壁・床・全室・洗面所・建具・全面		

現況と異なる場合には現況を優先します。 間取りの「S」はサービスルーム(納戸)です。  
価格は物件の代金総額を表示しており、消費税が課税される場合は税込と表記の上、税込価格で表示しております。

取引条件の有効期限:2026年6月11日

No.T0459

お問合せ先



国土交通大臣(3)第8432号  
(公社)熊本県宅地建物取引業協会/(公社)福岡県宅地建物取引業協会/(公社)鹿児島県宅地建物取引業協会/(一社)九州不動産公正取引協議会/(公社)全国宅地建物取引業保証協会会員

株式会社明和不動産 住宅事業部 住宅販売大江4丁目支店

TEL:096-342-6555 FAX:096-342-6556

熊本県熊本市中央区大江4丁目10番10号

E-Mail:info-baibai@meiwa.jp

取引態様:媒介(仲介)

