

FOR SALE

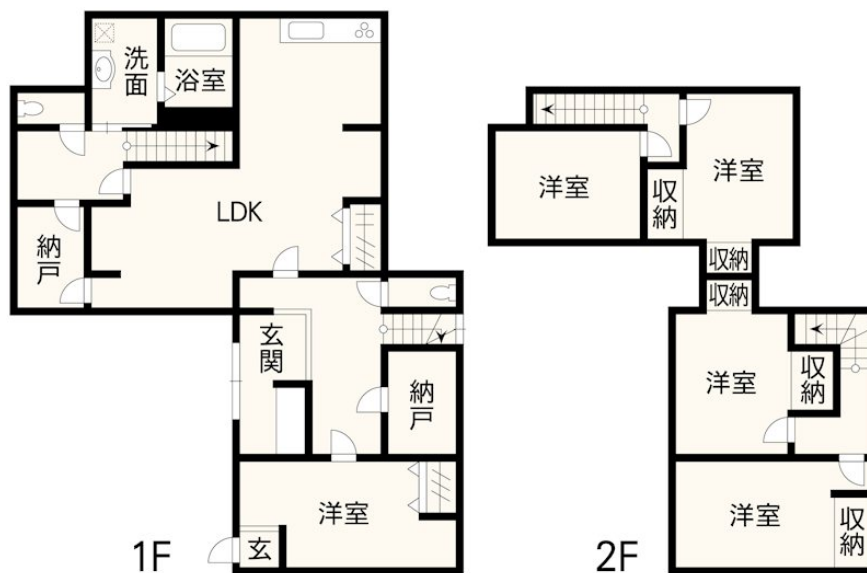
価格	間取りタイプ
1,798万円	5SLDK



【外観】



【間取り図】



物件種目	戸建		
物件所在地	熊本県熊本市南区富合町杉島 902-5		
交通	三角線 富合駅 徒歩25分 バス停:杉島 バス停徒歩3分		
土地面積	194.36㎡ (約58.79坪)	他に私道面積	無し
建物面積	142.38㎡ (約43.06坪)	地目	宅地
構造規模	木造2階建		
築年月	1981年9月10日	都市計画	市街化区域
用途地域	準工業地域		
建ぺい率	60%	容積率	200%
土地権利	所有権		
法令上の制限			
現況	空き	引渡日	即時
接道状況	南4.0m公道 間口12.31m		
建築確認番号		開発許可番号	
設備	浴室乾燥 / トイレ:温水洗浄便座 / 全居室フローリング / ガス:プロパン / 公共下水 / 水道:公営		
周辺施設	熊本市立富合小学校 1800m / 熊本市立富合中学校 2900m / イワサ イース川尻店 700m / ロ-ソ 熊本野田二丁目店 750m / 杉合郵便局 850m / 夕診クリニック 1000m		
その他費用			
備考	建物については、現状渡しとなります。 耐震補強工事実施済み 防蟻工事済み(5年保証) 建物面積について 2棟分合計の面積になります。 それぞれ建築確認申請あり。 ・家屋番号902番5・・・1階:56.27㎡ 2階:26.49㎡ 昭和56年9月10日新築 ・家屋番号902番5の2・・・1階:34.78㎡ 2階:24.84㎡ 昭和57年9月1日新築		

現況と異なる場合には現況を優先します。 間取りの「S」はサービスルーム(納戸)です。
価格は物件の代金総額を表示しており、消費税が課税される場合は税込と表記の上、 税込価格で表示しております。

取引条件の有効期限:2026年2月23日

No.J1100

お問合せ先



国土交通大臣(3)第8432号
(公社)熊本県宅地建物取引業協会/(公社)福岡県宅地建物取引業協会/(公社)鹿児島県宅地建物取引業協会/(一社)九州不動産公正取引協議会/(公社)全国宅地建物取引業保証協会会員

株式会社明和不動産 住宅事業部 住宅販売大江4丁目支店

TEL:096-342-6555 FAX:096-342-6556

熊本県熊本市中央区大江4丁目10番10号

E-Mail:info-baibai@meiwa.jp

担当:野田 博敬

取引態様:一般媒介

