

FOR SALE

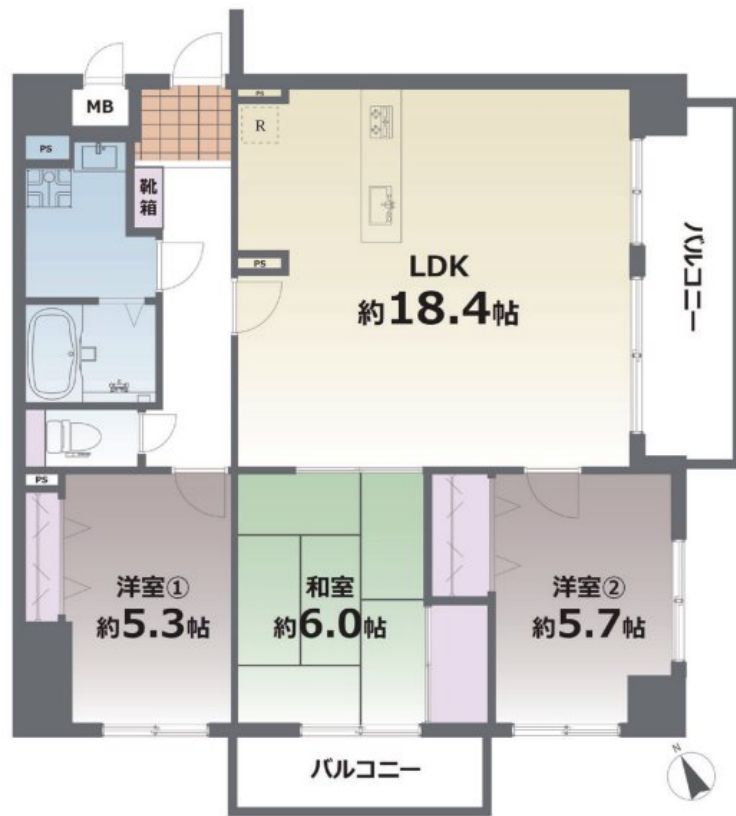
価格	間取りタイプ
2,290万円(税込)	3LDK



【外観】



【間取り図】



物件種目	マンション		
建物名	ビブレマンション薬園 802		
物件所在地	熊本県熊本市中央区薬園町 7-4		
交通	バス停:薬園町 バス停徒歩2分 熊本電鉄藤崎線 黒髪駅 徒歩10分		
専有面積	78.5㎡ (壁芯) (約23.74坪)	バルコニー面積	11.3㎡
構造規模	鉄筋コンクリート造11階建		
所在階	8階	総戸数	40戸
築年月	1992年11月30日	修繕積立金	20,450円
管理形態	全部委託	管理費	6,280円
管理人の勤務形態	巡回		
駐車場	近隣駐車場		
土地権利	所有権		
現況	空き	引渡日	相談
建築確認番号		開発許可番号	
設備	浴室乾燥 / トイレ:温水洗浄便座 / 室内洗濯機置場 / オートロック / エレベーター		
周辺施設	熊本市立黒髪小学校 300m / 熊本市立桜山中学校 1600m / あらき循環器内科 100m / 熊本西子飼郵便局 180m / ドラッグストアツメキヨ 黒髪店 190m / セブンイレブン 熊本薬園町店 200m		
その他費用			
備考	駐輪場:月額200円 バイク置き場:月額500円 主なリフォーム内容(2026年1月下旬完了予定) 新規交換:システムキッチン、ユニットバス、洗面化粧台、洗濯機防水パン、温水洗浄機能付きトイレ、建具、カーテンレール 新規張替:全室クロス その他:フローリング上張り、畳表替、センサーライト設置、ダウンライト新規設置、鏡付シューズボックス新規設置		

取引条件の有効期限:2026年2月18日

No.T0423

現況と異なる場合には現況を優先します。 間取りの「S」はサービスルーム（納戸）です。
価格は物件の代金総額を表示しており、消費税が課税される場合は税込と表記の上、 税込価格で表示しております。

お問合せ先



国土交通大臣（3）第8432号
（公社）熊本県宅地建物取引業協会/（公社）福岡県宅地建物取引業協会/（公社）鹿児島県宅地建物取引業協会/（一社）九州不動産公正取引協議会/（公社）全国宅地建物取引業保証協会会員

株式会社明和不動産 住宅事業部 住宅販売大江4丁目支店

TEL:096-342-6555 FAX:096-342-6556

熊本県熊本市中央区大江4丁目10番10号

E-Mail:info-baibai@meiwa.jp

取引態様:媒介(仲介)

