

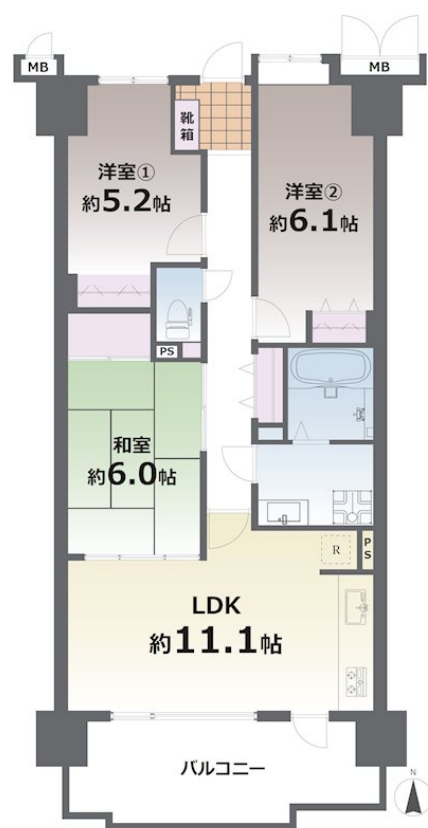
# FOR SALE

価格	間取りタイプ
2,690万円(税込)	3LDK



【外観】

【間取り図】



物件種目	マンション		
建物名	サーパス神水本町第2 708		
物件所在地	熊本県熊本市中央区神水本町 1-30		
交通	熊本市電A系統 商業高校前駅 徒歩1分 バス停:熊商前 バス停徒歩2分		
専有面積	66.7㎡(壁芯) (約20.17坪)	バルコニー面積	11.1㎡
構造規模	軽量鉄骨造10階建		
所在階	7階	総戸数	85戸
築年月	1999年11月	修繕積立金	12,700円
管理形態	全部委託	管理費	6,000円
管理人の勤務形態	日勤		
駐車場	要問合せ 月額3,000～13,000円		
土地権利	所有権		
現況	空き	引渡日	相談
建築確認番号		開発許可番号	
設備	浴室乾燥 / トイレ:温水洗浄便座 / 室内洗濯機置場 / TVインターホン / オートロック / エレベーター		
周辺施設	熊本市立砂取小学校 341m / 熊本市立出水中学校 1281m / ファミリーマート 熊本水前寺公園店 377m / マックスバリュ神水店 1227m / rocky(ロッキ) 水前寺店 1085m / 熊本出水郵便局 948m		
その他費用			
備考	駐輪場:月額200円 バイク置き場:月額 原付300円、二輪車500円 主なリフォーム内容(2026年1月完了済み) 新規交換:システムキッチン、ユニットバス、洗面化粧台、洗濯機防水パン、温水洗浄機能付きトイレ、建具 新規張替:全室クロス その他:フローリング上張り、畳表替、ハウスクリーニング		

現況と異なる場合には現況を優先します。 間取りの「S」はサービスルーム(納戸)です。  
価格は物件の代金総額を表示しており、消費税が課税される場合は税込と表記の上、税込価格で表示しております。

取引条件の有効期限:2026年2月18日

No.T0440

お問合せ先

国土交通大臣(3)第8432号  
(公社)熊本県宅地建物取引業協会/(公社)福岡県宅地建物取引業協会/(公社)鹿児島県宅地建物取引業協会/(一社)九州不動産公正取引協議会/(公社)全国宅地建物取引業保証協会会員

**株式会社明和不動産 住宅事業部 住宅販売大江4丁目支店**

TEL:096-342-6555 FAX:096-342-6556

熊本県熊本市中央区大江4丁目10番10号

E-Mail:info-baibai@meiwa.jp

取引態様:媒介(仲介)

