

FOR SALE

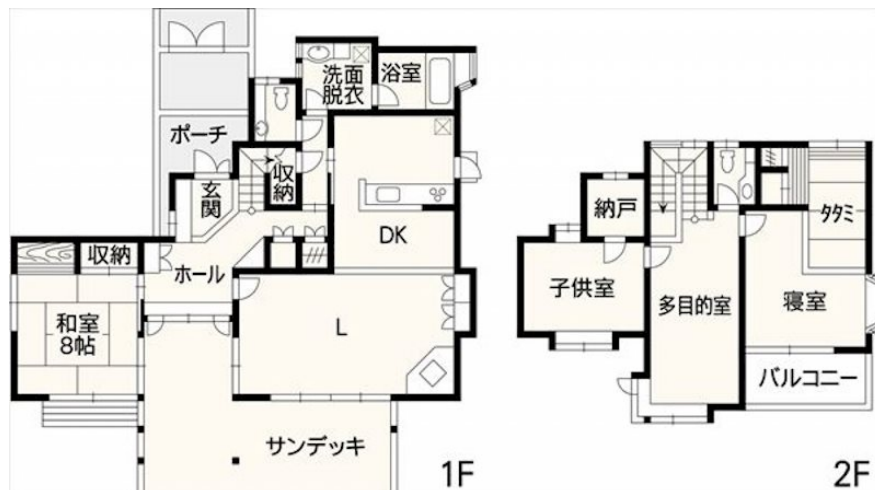
価格	間取りタイプ
2,580万円	3SLDK



【外観】



【間取り図】



物件種目	戸建		
物件所在地	熊本県熊本市東区长嶺東3丁目5-14		
交通	バス停:古閑 バス停徒歩4分		
土地面積	252.45㎡ (約76.36坪)	他に私道面積	無し
建物面積	154.7㎡ (約46.79坪)	地目	宅地
構造規模	木造2階建		
築年月	1990年3月21日	都市計画	市街化区域
用途地域	第一種中高層住居専用地域		
建ぺい率	60%	容積率	150%
土地権利	所有権		
法令上の制限			
現況	空き	引渡日	相談
接道状況	北6.0m公道 間口15.0m		
建築確認番号		開発許可番号	
設備	食器洗浄乾燥機 / オートバス / 都市ガス / 公共下水 / 水道:公営 / ハウスメーカー施工		
周辺施設	熊本市立託麻南小学校 152m / 熊本市立長嶺中学校 910m / ドラッグストアエス 託麻南店 389m / ファミリーマート 熊本長嶺南店 573m / グリーコ-プ 生協くまもと長嶺店 715m / 託麻郵便局 965m		
その他費用			
備考	主なりフォーム内容(2016年12月完了済み) 新規交換:浴室		

現況と異なる場合には現況を優先します。 間取りの「S」はサービスルーム(納戸)です。
価格は物件の代金総額を表示しており、消費税が課税される場合は税込と表記の上、税込価格で表示しております。

取引条件の有効期限:2026年5月14日

No.T0107

お問合せ先



国土交通大臣(3)第8432号
(公社)熊本県宅地建物取引業協会/(公社)福岡県宅地建物取引業協会/(公社)鹿児島県宅地建物取引業協会/(一社)九州不動産公正取引協議会/(公社)全国宅地建物取引業保証協会会員

株式会社明和不動産 住宅事業部 住宅販売大江4丁目支店

TEL:096-342-6555 FAX:096-342-6556

熊本県熊本市中央区大江4丁目10番10号

E-Mail:info-baibai@meiwa.jp

取引態様:媒介(仲介)

