

# FOR SALE

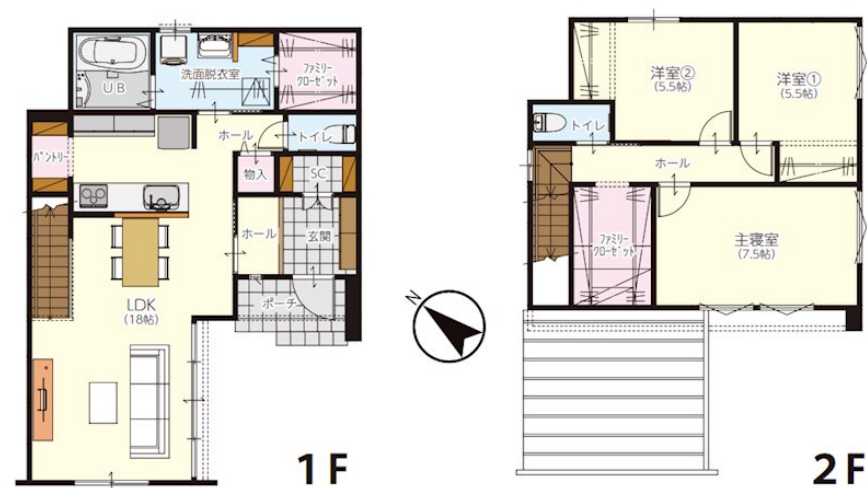
価格	間取りタイプ
3,396.4万円(税込)	3SLDK



【外観】



【間取り図】



物件種目	戸建		
物件所在地	熊本県宇土市入地町 49-18 14号地		
交通	バス停:宇土本町一丁目・宇土高校入口 バス停徒歩3分 バス停:入地ニュータウン入口 バス停徒歩4分 鹿児島本線 宇土駅 徒歩31分		
土地面積	186.9㎡ (約56.53坪)	他に私道面積	無し
建物面積	100.2㎡ (約30.31坪)	地目	宅地
構造規模	木造2階建		
築年月	2024年8月	都市計画	非線引き区域
用途地域	第一種低層住居専用地域		
建ぺい率	40%	容積率	80%
土地権利	所有権		
法令上の制限			
現況	空き	引渡日	相談
接道状況	南東4.0m		
建築確認番号		開発許可番号	
設備	IHクッキングヒーター / 食器洗浄乾燥機 / 浄水器 / 浴室乾燥 / 風呂一坪以上 / トイレ:温水洗浄便座 / 全居室フローリング / 吹抜 / ウォークインクローゼット / オール電化 / 複層ガラス / 24時間換気システム / エアコン		
周辺施設	宇土市立宇土小学校 815m / 宇土市立鶴城中学校 562m / セブンイレブン 宇土南段原町店 322m / スーパーキッド 宇土店 615m / ダルメックス 宇土店 1153m / 宇土郵便局 985m		
その他費用			
備考			

現況と異なる場合には現況を優先します。 間取りの「S」はサービスルーム（納戸）です。  
価格は物件の代金総額を表示しており、消費税が課税される場合は税込と表記の上、 税込価格で表示しております。

取引条件の有効期限:2026年3月13日

No.T0141

お問合せ先



国土交通大臣（3）第8432号  
（公社）熊本県宅地建物取引業協会/（公社）福岡県宅地建物取引業協会/（公社）鹿児島県宅地建物取引業協会/（一社）九州不動産公正取引協議会/（公社）全国宅地建物取引業保証協会会員

株式会社明和不動産 住宅事業部 住宅販売大江4丁目支店

TEL:096-342-6555 FAX:096-342-6556

熊本県熊本市中央区大江4丁目10番10号

E-Mail:info-baibai@meiwa.jp

取引態様:媒介(仲介)

