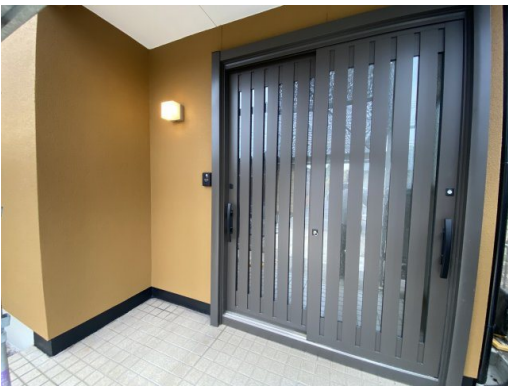


—FOR SALE

価格	間取りタイプ
1,398万円(税込)	3LDK



【外観】



【間取り図】



物件種目	戸建		
物件所在地	熊本県宇城市松橋町両仲間 481-9		
交通	バス停:熊本南病院入口 バス停徒歩5分		
土地面積	150.54㎡ (約45.53坪)	他に私道面積	78.0㎡
建物面積	77.83㎡ (約23.54坪)	地目	宅地
構造規模	木造2階建		
築年月	1992年12月	都市計画	非線引き区域
用途地域	無指定		
建ぺい率	70%	容積率	200%
土地権利	所有権		
法令上の制限			
現況	空き	引渡日	相談
接道状況	東4.0m私道 間口7.4m		
建築確認番号		開発許可番号	
設備	トイレ:温水洗浄便座 / ガス:プロパン / 水道:井戸		
周辺施設	宇城市立豊福小学校 278m / 宇城市立松橋中学校 2699m / 鮮ど市場宇城店 520m / ファミリーマート宇城豊福店 562m / MrMAX松橋店(MrMAX松橋ショッピングセンター) 714m / 豊福郵便局 495m		
その他費用			
備考	セットバック：無 下水区分：浄化槽 主なりフォーム内容(2025年12月完了済み) 内装：クロス張替え、フロアタイル上張り、キッチン交換、ユニットバス交換、洗面台新品、トイレ交換、畳表替え、襖張替え 外装：外壁・屋根塗装、駐車場拡張 その他：ハウスクリーニング		

現況と異なる場合には現況を優先します。 間取りの「S」はサービスルーム（納戸）です。
価格は物件の代金総額を表示しており、消費税が課税される場合は税込と表記の上、 税込価格で表示しております。

取引条件の有効期限:2026年2月18日 No.T0128

お問合せ先

国土交通大臣（3）第8432号
（公社）熊本県宅地建物取引業協会/（公社）福岡県宅地建物取引業協会/（公社）鹿児島県宅地建物取引業協会/（一社）九州不動産公正取引協議会/（公社）全国宅地建物取引業保証協会会員

株式会社明和不動産 住宅事業部 住宅販売大江4丁目支店

TEL:096-342-6555 FAX:096-342-6556

熊本県熊本市中央区大江4丁目10番10号

E-Mail:info-baibai@meiwa.jp

取引態様:媒介(仲介)

