

—FOR SALE

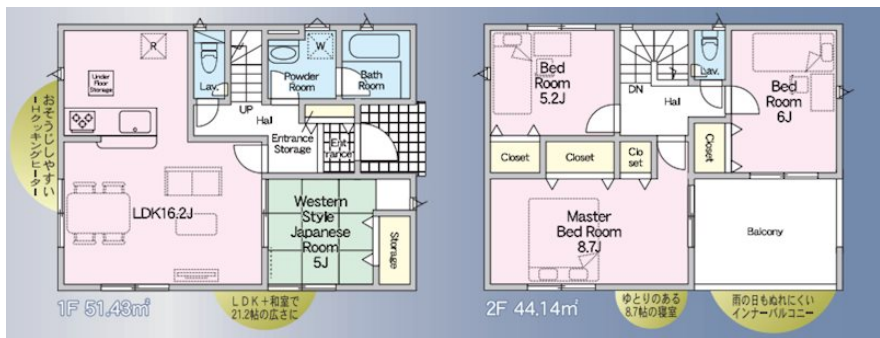
価格	間取りタイプ
1,988万円(税込)	4LDK



【外観】



【間取り図】



【法令】宅地造成工事規制区域 不整形地
【その他制限事項】集落内開発制度指定区域

物件種目	戸建		
物件所在地	熊本県熊本市南区八分字町 3438付近 1号棟		
交通	バス停:会富 バス停徒歩5分		
土地面積	201.21㎡ (約60.86坪)	他に私道面積	無し
建物面積	95.57㎡ (約28.90坪)	地目	宅地
構造規模	木造2階建		
築年月	2025年8月	都市計画	市街化調整区域
用途地域	無指定		
建ぺい率	40%	容積率	80%
土地権利	所有権		
法令上の制限			
現況	新築	引渡日	即時
接道状況	北4.0m公道 間口5.3m		
建築確認番号	第R07SHC107633号	開発許可番号	
設備	IHクッキングヒーター / 浄水器 / 浴室乾燥 / トイレ:温水洗浄便座 / 床下収納 / オール電化 / 複層ガラス / TVインターホン / 24時間換気システム / ガス:その他 / 公共下水 / 水道:公営 / ハウスメーカー施工		
周辺施設	熊本市立飽田東小学校 1223m / 熊本市立飽田中学校 1045m / デイリーヤマザキ 熊本会富店 579m / 鮮ど市場白藤店 2160m / ドラッグイレブン 島町店 2718m / 護藤簡易郵便局 1180m		
その他費用			
備考	網戸・シャッター・面格子・カーテンレールは別途見積となります		

現況と異なる場合には現況を優先します。 間取りの「S」はサービスルーム（納戸）です。
価格は物件の代金総額を表示しており、消費税が課税される場合は税込と表記の上、 税込価格で表示しております。

取引条件の有効期限:2026年2月22日 No.T0257

お問合せ先

↑

国土交通大臣（3）第8432号
（公社）熊本県宅地建物取引業協会/（公社）福岡県宅地建物取引業協会/（公社）鹿児島県宅地建物取引業協会/（一社）九州不動産公正取引協議会/（公社）全国宅地建物取引業保証協会会員

株式会社明和不動産 住宅事業部 住宅販売大江4丁目支店

TEL:096-342-6555 FAX:096-342-6556

熊本県熊本市中央区大江4丁目10番10号

E-Mail:info-baibai@meiwa.jp

取引態様:媒介(仲介)

