

FOR SALE

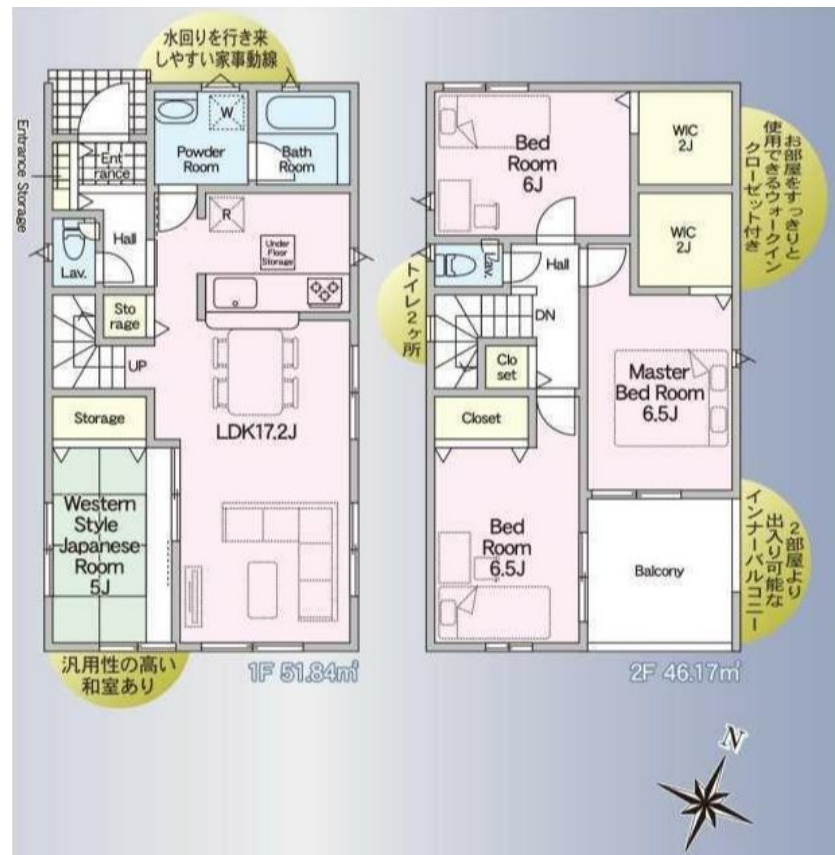
価格	間取りタイプ
2,888万円(税込)	4LDK



【外観】



【間取り図】



【その他制限事項】土地の一部に第2種中高層住居専用地域(建蔽率60%・容積率150%)を含むため、土地全体の建蔽率は47%・容積率は105% 外壁後退1.0m 絶対高さ制限10m

物件種目	戸建		
物件所在地	熊本県合志市幾久富 1866-804 2号棟		
交通	バス停:永江団地入口 バス停徒歩1分 豊肥本線 光の森駅 徒歩25分		
土地面積	147.25㎡ (約44.54坪)	他に私道面積	無し
建物面積	95.58㎡ (約28.91坪)	地目	宅地
構造規模	木造2階建		
築年月	2025年9月	都市計画	市街化区域
用途地域	第一種低層住居専用地域		
建ぺい率	47%	容積率	105%
土地権利	所有権		
法令上の制限			
現況	新築	引渡日	即時
接道状況	北6.0m公道 間口7.8m		
建築確認番号	第R07SHC105564号	開発許可番号	
設備	浄水器 / 浴室乾燥 / トイレ:温水洗浄便座 / ウォークインクローゼット / 床下収納 / 複層ガラス / TVインターホン / 24時間換気システム / 都市ガス / 公共下水 / 水道:公営 / 外壁:サイディング / ハウスメーカー施工		
周辺施設	合志市立南ヶ丘小学校 689m / 合志市立合志中学校 3286m / ファミリーマート 永江団地店 123m / ドラッグストアコスモス 合志店 220m / 生協くまもとコープ 合志店 706m / 永江団地簡易郵便局 593m		
その他費用			
備考	網戸・シャッター・面格子・カーテンレールは別途見積となります		

取引条件の有効期限:2026年2月22日

No.T0261

現況と異なる場合には現況を優先します。 間取りの「S」はサービスルーム（納戸）です。
価格は物件の代金総額を表示しており、消費税が課税される場合は税込と表記の上、 税込価格で表示しております。

お問合せ先

↑

国土交通大臣（3）第8432号
（公社）熊本県宅地建物取引業協会/（公社）福岡県宅地建物取引業協会/（公社）鹿児島県宅地建物取引業協会/（一社）九州不動産公正取引協議会/（公社）全国宅地建物取引業保証協会会員

株式会社明和不動産 住宅事業部 住宅販売大江4丁目支店

TEL:096-342-6555 FAX:096-342-6556

熊本県熊本市中央区大江4丁目10番10号

E-Mail:info-baibai@meiwa.jp

取引態様:媒介(仲介)

