

FOR SALE

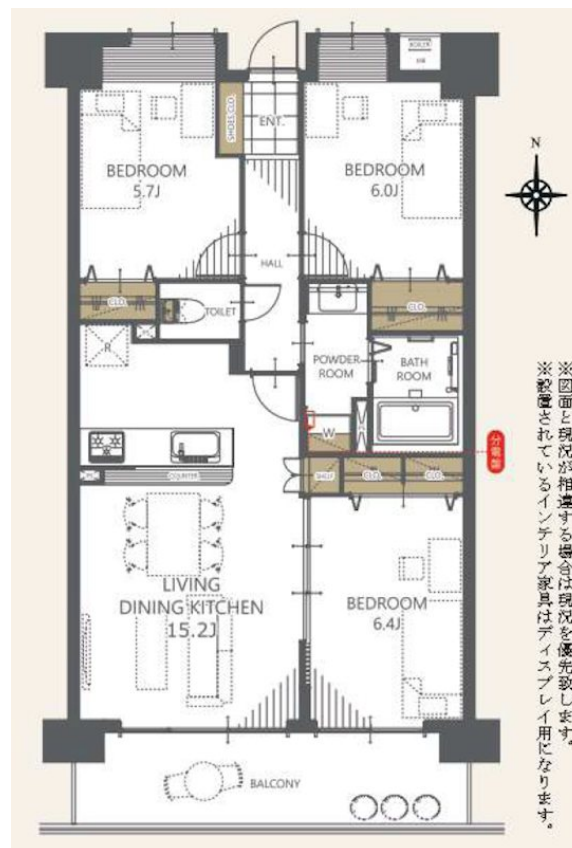
価格	間取りタイプ
1,990万円(税込)	3LDK



【外観】



【間取り図】



物件種目	マンション		
建物名	グレースピア長嶺 403		
物件所在地	熊本県熊本市東区神園1丁目1-31		
交通	バス停:神園[バイパス] 徒歩1分		
専有面積	71.5㎡(壁芯) (約21.62坪)	バルコニー面積	11.7㎡
構造規模	鉄筋コンクリート造8階建		
所在階	4階	総戸数	43戸
築年月	1998年7月	修繕積立金	12,800円
管理形態	全部委託	管理費	8,600円
管理人の勤務形態	日勤		
駐車場	要問合せ 平面:月額5,000円~8,000円 空き状況はお問い合わせください		
土地権利	所有権		
現況	空き	引渡日	相談
建築確認番号		開発許可番号	
設備	トイレ:温水洗浄便座 / 全居室フローリング / 室内洗濯機置場 / エレベーター		
周辺施設	熊本市立託麻北小学校 767m / 熊本市立東部中学校 1106m / MrMax(ミスターマックス) 熊本インター店 274m / セブンイレブン 熊本インター北店 483m / ゆめタウン 2372m / 供合郵便局 600m		
その他費用			
備考	ポーチ面積:0.69㎡ 主なリフォーム内容(2026年4月下旬完了予定) 新規交換:システムキッチン、ユニットバス、洗面化粧台、トイレ、建具、配管更新 新規貼替:クロス全室、床材 その他:ハウスクリーニング		

現況と異なる場合には現況を優先します。 間取りの「S」はサービスルーム(納戸)です。
 価格は物件の代金総額を表示しており、消費税が課税される場合は税込と表記の上、税込価格で表示しております。

取引条件の有効期限:2026年5月20日

No.T0415



国土交通大臣(3)第8432号
 (公社)熊本県宅地建物取引業協会/(公社)福岡県宅地建物取引業協会/(公社)鹿児島県宅地建物取引業協会/(一社)九州不動産公正取引協議会/(公社)全国宅地建物取引業保証協会会員

株式会社明和不動産 住宅事業部 住宅販売大江4丁目支店

TEL:096-342-6555 FAX:096-342-6556

熊本県熊本市中央区大江4丁目10番10号

E-Mail:info-baibai@meiwa.jp

取引態様:媒介(仲介)

