

FOR SALE

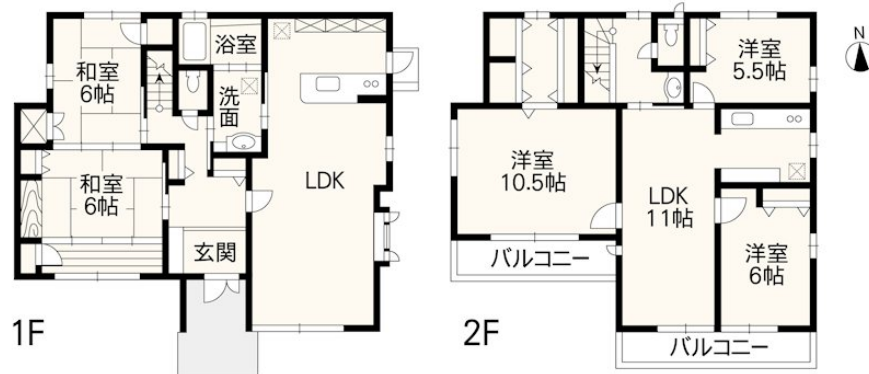
| | |
|---------|--------|
| 価格 | 間取りタイプ |
| 2,700万円 | 5LDK |



【外観】



【間取り図】



敷地内電柱有り
5.0kw太陽光発電設備有

現況と異なる場合には現況を優先します。 間取りの「S」はサービスルーム(納戸)です。
価格は物件の代金総額を表示しており、消費税が課税される場合は税込と表記の上、税込価格で表示しております。

お問合せ先



国土交通大臣(3)第8432号
(公社)熊本県宅地建物取引業協会/(公社)福岡県宅地建物取引業協会/(公社)鹿児島県宅地建物取引業協会/(一社)九州不動産公正取引協議会/(公社)全国宅地建物取引業保証協会会員

株式会社明和不動産 住宅事業部 住宅販売大江4丁目支店

TEL:096-342-6555 FAX:096-342-6556

熊本県熊本市中央区大江4丁目10番10号

| | | | |
|--------|-------------------------------------------------------------------------------------------------------------------|--------|---------|
| 物件種目 | 戸建 | | |
| 物件所在地 | 熊本県熊本市東区画図町大字重富 | | |
| 交通 | バス停:中の瀬車庫入口 バス停徒歩1分 熊本市電A系統 神水交差点駅 徒歩53分 | | |
| 土地面積 | 209.57㎡ (約63.39坪) | 他に私道面積 | 無し |
| 建物面積 | 155.5㎡ (約47.03坪) | 地目 | 宅地 |
| 構造規模 | 軽量鉄骨造2階建 | | |
| 築年月 | 1998年3月30日 | 都市計画 | 市街化調整区域 |
| 用途地域 | 無指定 | | |
| 建ぺい率 | 40% | 容積率 | 80% |
| 土地権利 | 所有権 | | |
| 法令上の制限 | | | |
| 現況 | 居住中 | 引渡日 | 相談 |
| 接道状況 | 西9.9m公道 間口15.0m | | |
| 建築確認番号 | | 開発許可番号 | |
| 設備 | IHクッキングヒーター / 風呂一坪以上 / トイレ:温水洗浄便座 / フローリング / ウォークインクローゼット / 床下収納 / オール電化 / TVインターホン / 公共下水 / 水道:公営 / ハウスメーカー施工 | | |
| 周辺施設 | セブンイレブン熊本画図重富店 230m / ハズマン画図店 1000m / 鮮ど市場嘉島店 1650m / ディスカウントドラッグコスモス田井島店 1900m / 熊本中の瀬簡易郵便局 60m / 肥後銀行嘉島支店 2250m | | |
| その他費用 | | | |
| 備考 | 1階トイレのみ温水洗浄便座 居住中につき、ご案内につきましては日程調整が必要となりますので事前にご連絡をお願いします。 | | |

取引条件の有効期限:2026年5月21日

No.J1172

E-Mail:info-baibai@meiwa.jp

担当:廣松 美樹

取引態様:一般媒介

