

FOR SALE

価格	間取りタイプ
5,248万円(税込)	3LDK

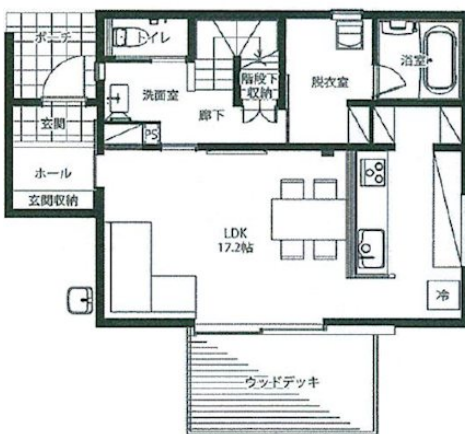


【外観】

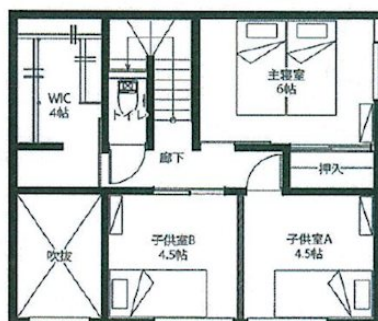


【間取り図】

【1階平面図】



【2階平面図】



物件種目	戸建		
物件所在地	熊本県菊池郡菊陽町原水 字向原969番133(地番) 110号地		
交通	バス停:緑陽台東 バス停徒歩6分 豊肥本線 原水駅 徒歩10分		
土地面積	212.08㎡ (約64.15坪)	他に私道面積	無し
建物面積	91.91㎡ (約27.80坪)	地目	宅地
構造規模	木造2階建		
築年月	2025年9月	都市計画	市街化調整区域
用途地域	無指定		
建ぺい率	40%	容積率	80%
土地権利	所有権		
法令上の制限			
現況	空き	引渡日	相談
接道状況	北6.0m		
建築確認番号	第202421560	開発許可番号	
設備	食器洗浄乾燥機 / トイレ:温水洗浄便座 / 吹抜 / ウォークインクローゼット / オール電化 / エアコン 2台 / 都市ガス / 公共下水 / 水道:公営 / 免震・耐震構造:耐震構造 / ハウスメーカー施工		
周辺施設	菊陽町立菊陽北小学校 1779m / 菊陽町立菊陽中学校 877m / ローソン 菊陽原水原店 921m / ザ・ビッグ 菊陽店 2001m / ハズマン菊陽店 2306m / 菊陽原水郵便局 661m		
その他費用			
備考	ZEH・BELS適合 耐震等級3 長期優良住宅認定住宅 天然乾燥木材使用 G2グレード(断熱性能 HEAT20) 30年保証(屋根塗装防水・外壁防水・防蟻) 設備10年保証		

現況と異なる場合には現況を優先します。 間取りの「S」はサービスルーム(納戸)です。
価格は物件の代金総額を表示しており、消費税が課税される場合は税込と表記の上、税込価格で表示しております。

取引条件の有効期限:2026年5月28日

No.T0241

お問合せ先



国土交通大臣(3)第8432号
(公社)熊本県宅地建物取引業協会/(公社)福岡県宅地建物取引業協会/(公社)鹿児島県宅地建物取引業協会/(一社)九州不動産公正取引協議会/(公社)全国宅地建物取引業保証協会会員

株式会社明和不動産 住宅事業部 住宅販売大江4丁目支店

TEL:096-342-6555 FAX:096-342-6556

熊本県熊本市中央区大江4丁目10番10号

E-Mail:info-baibai@meiwa.jp

担当:野田 博敬

取引態様:媒介(仲介)

