

FOR SALE

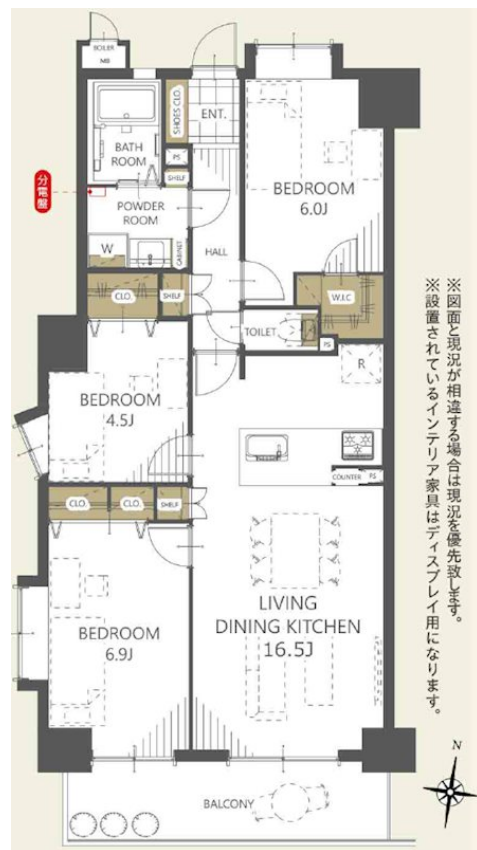
価格	間取りタイプ
2,790万円(税込)	3LDK



【外観】



【間取り図】



現況と異なる場合には現況を優先します。 間取りの「S」はサービスルーム（納戸）です。
価格は物件の代金総額を表示しており、消費税が課税される場合は税込と表記の上、税込価格で表示しております。

物件種目	マンション		
建物名	アーバンパレス水前寺駅前 404		
物件所在地	熊本県熊本市中央区水前寺1丁目32-10		
交通	バス停:水前寺駅前 バス停徒歩3分 豊肥本線 水前寺駅 徒歩4分 熊本市電A系統 国府(熊本)駅 徒歩7分		
専有面積	75.6㎡(壁芯) (約22.86坪)	バルコニー面積	9.6㎡
構造規模	鉄骨鉄筋コンクリート造14階建		
所在階	4階	総戸数	79戸
築年月	1998年5月	修繕積立金	18,900円
管理形態	全部委託	管理費	7,560円
管理人の勤務形態	日勤		
駐車場	要問合せ 平面・機械式:月額5,000円~12,000円 空き状況はお問い合わせください		
土地権利	所有権		
現況	空き	引渡日	相談
建築確認番号		開発許可番号	
設備	食器洗浄乾燥機 / トイレ:温水洗浄便座 / 角部屋:角住戸 / 全居室フローリング / ウォークインクローゼット / 室内洗濯機置場 / エレベーター		
周辺施設	熊本市立出水小学校 804m / 熊本市立出水中学校 1621m / 水前寺二丁目店 123m / ゆめ마트水前寺駅 271m / ドラッグ新生堂 水前寺駅前店 297m / 水前寺駅前郵便局 215m		
その他費用	町内会費:300円/月		
備考	主なりリフォーム内容(2026年7月中旬完了予定) 新規交換:システムキッチン、ユニットバス、洗面化粧台、食洗機、トイレ、建具、配管更新 新規貼替:クロス全室、床材 その他:ハウスクリーニング		

取引条件の有効期限:2026年6月18日

No.T0449

お問合せ先



国土交通大臣(3)第8432号
(公社)熊本県宅地建物取引業協会/(公社)福岡県宅地建物取引業協会/(公社)鹿児島県宅地建物取引業協会/(一社)九州不動産公正取引協議会/(公社)全国宅地建物取引業保証協会会員

株式会社明和不動産 住宅事業部 住宅販売大江4丁目支店

TEL:096-342-6555 FAX:096-342-6556

熊本県熊本市中央区大江4丁目10番10号

E-Mail:info-baibai@meiwa.jp

取引態様:媒介(仲介)

