

FOR SALE

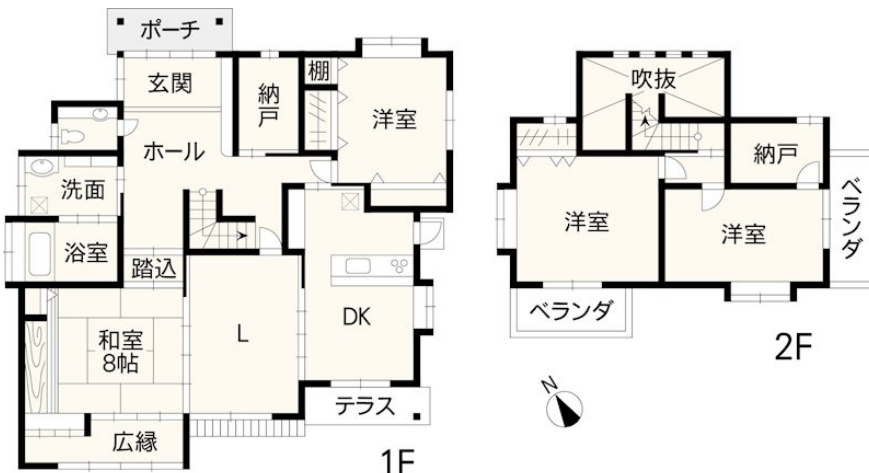
価格	間取りタイプ
2,580万円	4SLDK



【外観】



【間取り図】



物件種目	戸建		
物件所在地	熊本県熊本市北区兔谷1丁目3-36		
交通	バス停:兔谷 バス停徒歩2分 熊本電鉄菊池線 亀井駅 徒歩14分		
土地面積	367.36㎡ (約111.12坪)	他に私道面積	294.0㎡ 持分:6分の1
建物面積	173.44㎡ (約52.46坪)	地目	宅地
構造規模	木造2階建		
築年月	1999年1月6日	都市計画	市街化区域
用途地域	第一種低層住居専用地域		
建ぺい率	40%	容積率	80%
土地権利	所有権		
法令上の制限	景観法 / 航空法		
現況	空き	引渡日	相談
接道状況	北西5.0m私道 間口16.0m 南東5.0m公道 間口18.0m		
建築確認番号		開発許可番号	
設備	IHクッキングヒーター / トイレ:温水洗浄便座 / 吹抜 / オール電化 / TVインターホン / 公共下水 / 水道:公営		
周辺施設	清水ヶ丘こども園 550m / セブンイレブン熊本北津留団地前店 550m / 高木クリニック内科・消化器内科 730m / 万石簡易郵便局 850m / 熊本市立清水小学校 1100m / 八景水谷店 1100m		
その他費用			
備考			

現況と異なる場合には現況を優先します。 間取りの「S」はサービスルーム(納戸)です。
価格は物件の代金総額を表示しており、消費税が課税される場合は税込と表記の上、税込価格で表示しております。

取引条件の有効期限:2026年5月25日

No.J0789

お問合せ先



国土交通大臣(3)第8432号
(公社)熊本県宅地建物取引業協会/(一社)九州不動産公正取引協議会/(公社)全国宅地建物取引業保証協会会員

株式会社明和不動産 住宅事業部 住宅販売嘉島支店

TEL:096-285-5345 FAX:096-285-5354

熊本県上益城郡嘉島町上島2120番地1

E-Mail:info-baibai@meiwa.jp

担当:植田 亘朔

取引態様:専任媒介

