

# FOR SALE

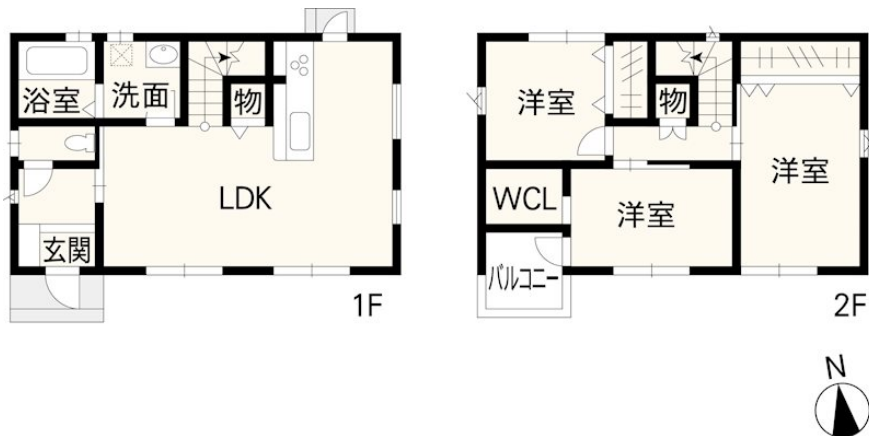
価格	間取りタイプ
2,230万円(税込)	3LDK



【外観】



【間取り図】



物件種目	戸建		
物件所在地	熊本県熊本市西区花園7丁目18付近4号地		
交通	バス停:宮尾 徒歩2分 鹿児島本線 崇城大学前駅 徒歩14分		
土地面積	138.86㎡ (約42.0坪)	他に私道面積	無し
建物面積	85.28㎡ (約25.79坪)	地目	宅地
構造規模	木造2階建		
築年月	2024年3月	都市計画	市街化区域
用途地域	第一種低層住居専用地域		
建ぺい率	40%	容積率	80%
土地権利	所有権		
法令上の制限			
現況	空き	引渡日	即時
接道状況	西5.5m公道		
建築確認番号	第202311890号	開発許可番号	
設備	オートバス / トイレ:温水洗浄便座 / ウォークインクローゼット / 複層ガラス / TVインターホン / 公共下水 / 水道:公営 / ハウスメーカー施工		
周辺施設	熊本市立花園小学校 515m / 熊本市立井芹中学校 1374m / ファミリーマート 熊本花園5丁目店 1031m / イワサキACE花園店 1313m / メガセンタートライアル 上熊本店 1392m / 柿原簡易郵便局 762m		
その他費用			
備考			

現況と異なる場合には現況を優先します。 間取りの「S」はサービスルーム(納戸)です。  
価格は物件の代金総額を表示しており、消費税が課税される場合は税込と表記の上、税込価格で表示しております。

取引条件の有効期限:2026年7月4日

No.T0184

お問合せ先



国土交通大臣(3)第8432号  
(公社)熊本県宅地建物取引業協会/(一社)九州不動産公正取引協議会/(公社)全国宅地建物取引業保証協会会員

株式会社明和不動産 住宅事業部 住宅販売嘉島支店

TEL:096-285-5345 FAX:096-285-5354

熊本県上益城郡嘉島町上島2120番地1

E-Mail:info-baibai@meiwa.jp

取引態様:媒介(仲介)

