

FOR SALE

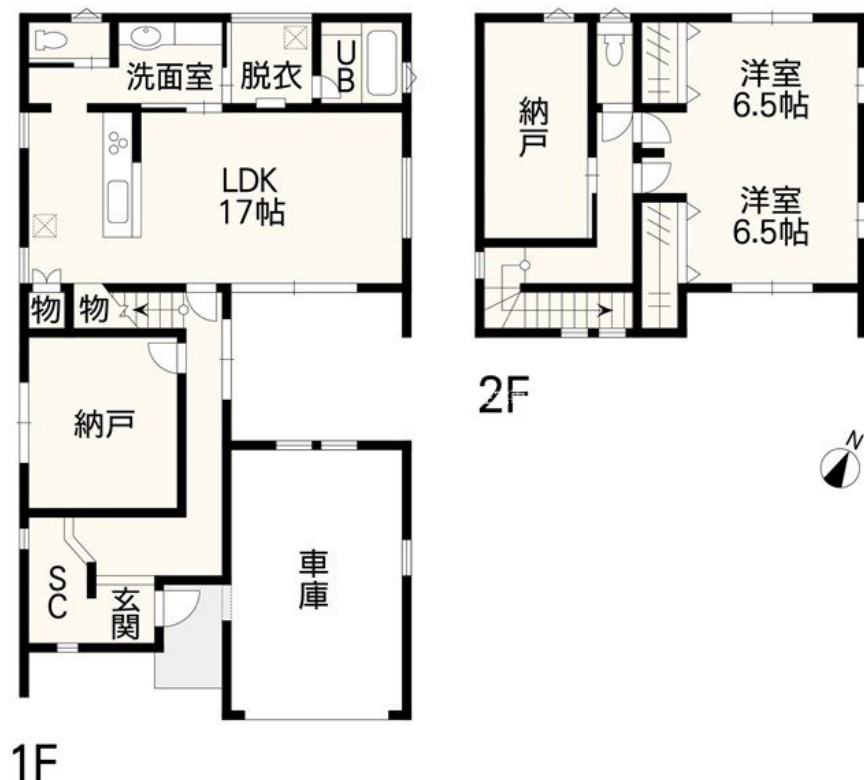
| | |
|---------|--------|
| 価格 | 間取りタイプ |
| 3,770万円 | 1SLDK |



【外観】



【間取り図】



給湯：電気温水器
キッチン：ガスコンロ

現況と異なる場合には現況を優先します。 間取りの「S」はサービスルーム（納戸）です。
価格は物件の代金総額を表示しており、消費税が課税される場合は税込と表記の上、税込価格で表示しております。

| | | | |
|--------|--|--------|-------|
| 物件種目 | 戸建 | | |
| 物件所在地 | 熊本県熊本市北区龍田 8 丁目 | | |
| 交通 | バス停:楠団地入口 バス停徒歩5分 豊肥本線 武蔵塚駅 徒歩20分 | | |
| 土地面積 | 170.2㎡ (約51.48坪) | 他に私道面積 | |
| 建物面積 | 135.42㎡ (約40.96坪) | 地目 | 宅地 |
| 構造規模 | 木造2階建 | | |
| 築年月 | 2021年4月26日 | 都市計画 | 市街化区域 |
| 用途地域 | 第一種中高層住居専用地域 | | |
| 建ぺい率 | 60% | 容積率 | 150% |
| 土地権利 | 所有権 | | |
| 法令上の制限 | | | |
| 現況 | 居住中 | 引渡日 | 相談 |
| 接道状況 | 南5.32m公道 間口9.48m | | |
| 建築確認番号 | | 開発許可番号 | |
| 設備 | フローリング / TVインターホン / 24時間換気システム / ガス:プロパン / 公共下水 / 水道:公営 / ハウスメーカー施工 | | |
| 周辺施設 | セブンイレブン熊本楠団地店 350m / ゆめ마트 龍田 400m / まえだクリニック 400m / 竜田郵便局 550m / FOODY ONE楠店 750m / マツモトキヨシ楠店 900m | | |
| その他費用 | | | |
| 備考 | | | |

取引条件の有効期限:2025年6月1日

No.J0932

お問合せ先



国土交通大臣(3)第8432号
(公社)熊本県宅地建物取引業協会/(一社)九州不動産公正取引協議会/(公社)全国宅地建物取引業保証協会会員

株式会社明和不動産 住宅事業部 住宅販売嘉島支店

TEL:096-285-5345 FAX:096-285-5354

熊本県上益城郡嘉島町上島2120-1

E-Mail:info-baibai@meiwa.jp

担当:田中美穂
取引態様:専任媒介

