

—FOR SALE

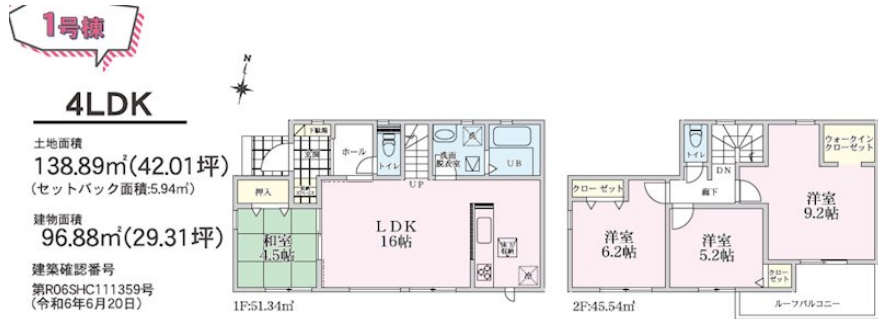
価格	間取りタイプ
2,590万円(税込)	4LDK



【外観】



【間取り図】



法第22条区域 建ぺい率：角地緩和

物件種目	戸建		
物件所在地	熊本県熊本市南区御幸笛田 1 丁目 9-12 1号棟		
交通	バス停:友添〔御幸木部〕 バス停徒歩3分 豊肥本線 南熊本駅 徒歩37分		
土地面積	138.89㎡ (約42.01坪)	他に私道面積	無し
建物面積	96.88㎡ (約29.30坪)	地目	宅地
構造規模	木造2階建		
築年月	2024年10月	都市計画	市街化区域
用途地域	第二種中高層住居専用地域		
建ぺい率	60%	容積率	150%
土地権利	所有権		
法令上の制限			
現況	空き	引渡日	即時
接道状況	北3.0m公道 西4.0m私道		
建築確認番号	第R06SHC111359号	開発許可番号	
設備	オートバス / 風呂一坪以上 / トイレ:温水洗浄便座 / 床下収納 / 複層ガラス / TVインターホン / 24時間換気システム / ガス:プロパン / 公共下水 / 水道:公営 / 免震・耐震構造:耐震構造 / ハウスメーカー施工		
周辺施設	熊本市立御幸小学校 1034m / 熊本市立託麻中学校 1489m / マックスバリュ 御幸笛田店 425m / スーパーキッド 田井島店 844m / セブンイレブン 熊本御幸笛田店 930m / 熊本田迎郵便局 687m		
その他費用			
備考	網戸・カーテン・照明・TVアンテナ等は、オプションとなります。		

取引条件の有効期限:2026年1月15日

No.T0136

現況と異なる場合には現況を優先します。 間取りの「S」はサービスルーム（納戸）です。  
価格は物件の代金総額を表示しており、消費税が課税される場合は税込と表記の上、 税込価格で表示しております。

お問合せ先

↑

国土交通大臣（3）第8432号  
（公社）熊本県宅地建物取引業協会/（一社）九州不動産公正取引協議会/（公社）全国宅地建物取引業保証協会会員  
**株式会社明和不動産 住宅事業部 住宅販売嘉島支店**  
TEL:096-285-5345 FAX:096-285-5354  
熊本県上益城郡嘉島町上島2120番地1

E-Mail:info-baibai@meiwa.jp

取引態様:媒介(仲介)

