

FOR SALE

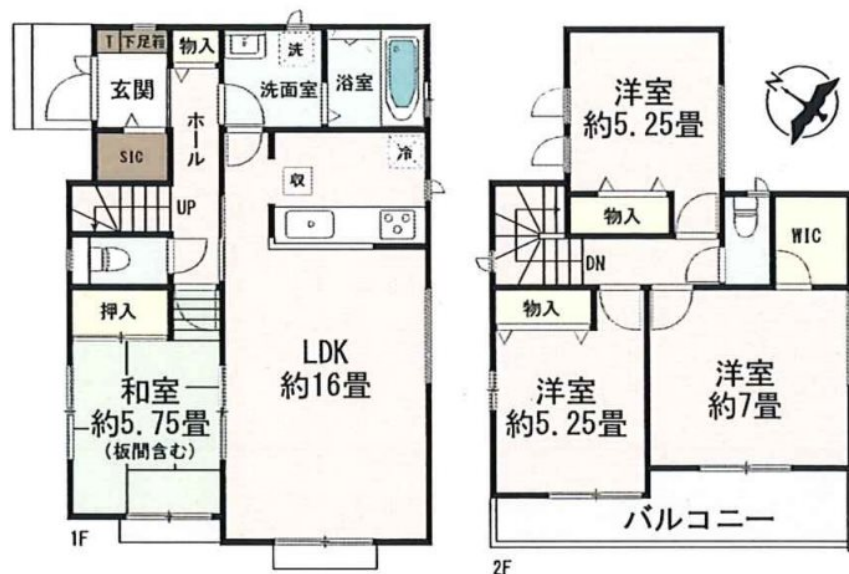
| | |
|-------------|--------|
| 価格 | 間取りタイプ |
| 3,590万円(税込) | 4LDK |



【外観】



【間取り図】



準防火地域

| | | | |
|--------|---|--------|-------|
| 物件種目 | 戸建 | | |
| 物件所在地 | 熊本県熊本市中央区菅原町 4-25付近 2号棟 | | |
| 交通 | バス停:岡田町 バス停徒歩4分 豊肥本線 新水前寺駅 徒歩9分 | | |
| 土地面積 | 139.84㎡ (約42.3坪) | 他に私道面積 | 無し |
| 建物面積 | 95.53㎡ (約28.89坪) | 地目 | 宅地 |
| 構造規模 | 木造2階建 | | |
| 築年月 | 2024年9月 | 都市計画 | 市街化区域 |
| 用途地域 | 第二種住居地域 | | |
| 建ぺい率 | 60% | 容積率 | 200% |
| 土地権利 | 所有権 | | |
| 法令上の制限 | | | |
| 現況 | 新築 | 引渡日 | 即時 |
| 接道状況 | 北西5.0m公道 | | |
| 建築確認番号 | ACS第240200号 | 開発許可番号 | |
| 設備 | 浄水器 / 風呂一坪以上 / トイレ:温水洗浄便座 / ウォークインクローゼット / 床下収納 / 複層ガラス / TVインターホン / 24時間換気システム / 都市ガス / 公共下水 / 水道:公営 / 外壁:サイディング / ハウスメーカー施工 | | |
| 周辺施設 | 熊本市立白山小学校 154m / 熊本市立出水中学校 1275m / 〇-ツ 熊本国府三丁目店 508m / 〇-バ 〇-キッド 熊本国府店 517m / マックスバリュ国府店 593m / 九品寺東郵便局 414m | | |
| その他費用 | | | |
| 備考 | 網戸・一部照明器具・一部シャッター・カーテンレール・TVアンテナ・門柱門扉・植栽等は付いておりません | | |

現況と異なる場合には現況を優先します。 間取りの「S」はサービスルーム(納戸)です。
価格は物件の代金総額を表示しており、消費税が課税される場合は税込と表記の上、税込価格で表示しております。

取引条件の有効期限:2025年10月16日

No.T0212

お問合せ先



国土交通大臣(3)第8432号
(公社)熊本県宅地建物取引業協会/(一社)九州不動産公正取引協議会/(公社)全国宅地建物取引業保証協会会員

株式会社明和不動産 住宅事業部 住宅販売嘉島支店

TEL:096-285-5345 FAX:096-285-5354

熊本県上益城郡嘉島町上島2120番地1

E-Mail:info-baibai@meiwa.jp

取引態様:媒介(仲介)

