

# FOR SALE

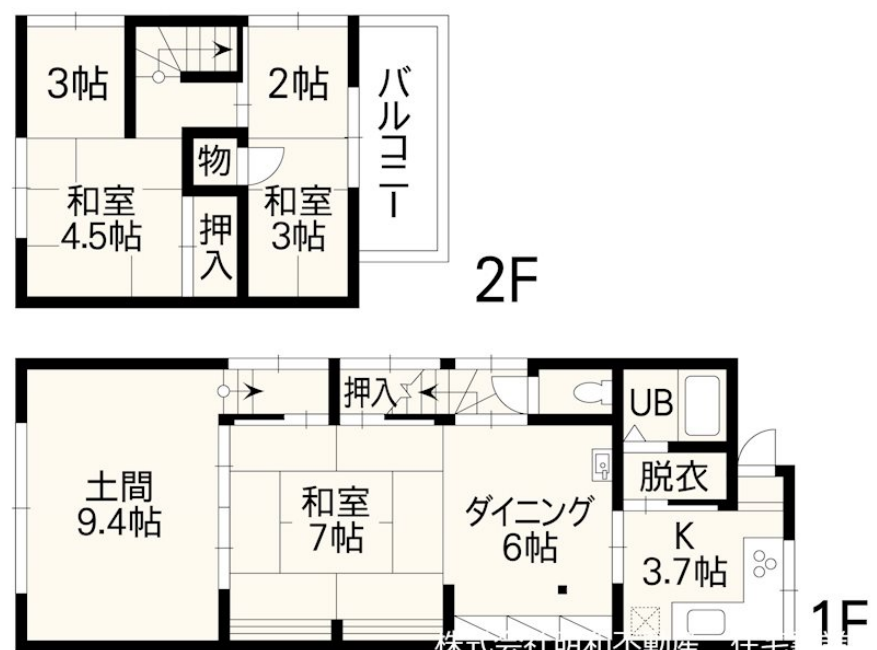
価格	間取りタイプ
2,200万円	3DK



【外観】



【間取り図】



引渡し条件：現況渡し  
築年月：月日不詳

現況と異なる場合には現況を優先します。 間取りの「S」はサービスルーム（納戸）です。  
価格は物件の代金総額を表示しており、消費税が課税される場合は税込と表記の上、 税込価格で表示しております。

物件種目	戸建		
物件所在地	熊本県熊本市中央区琴平本町 4-23		
交通	バス停:琴平神社江原中学前 バス停徒歩4分 豊肥本線 平成（熊本）駅 徒歩10分		
土地面積	75.21㎡ (約22.75坪)	他に私道面積	無し
建物面積	84.66㎡ (約25.60坪)	地目	宅地
構造規模	木造2階建		
築年月	1970年1月	都市計画	市街化区域
用途地域	第二種住居地域		
建ぺい率	60%	容積率	200%
土地権利	所有権		
法令上の制限			
現況	空き	引渡し日	相談
接道状況	西4.76m公道 間口5.6m		
建築確認番号		開発許可番号	
設備	IHクッキングヒーター / 食器洗浄乾燥機 / トイレ:温水洗浄便座 / エアコン / 都市ガス / 公共下水 / 水道:公営		
周辺施設	イオンACE琴平店 450m / ロッソ 熊本本山町店 550m / ドラッグストアEli 本荘店 550m / 熊本市立春竹小学校 400m / 熊本市立江原中学校 400m / 阿部内科医院 750m		
その他費用			
備考			

取引条件の有効期限:2026年3月11日

No.J1027

お問合せ先



国土交通大臣（3）第8432号

（公社）熊本県宅地建物取引業協会/（一社）九州不動産公正取引協議会/（公社）全国宅地建物取引業保証協会会員

株式会社明和不動産 住宅事業部 住宅販売嘉島支店

TEL:096-285-5345

FAX:096-285-5354

熊本県上益城郡嘉島町上島2120番地1

E-Mail:info-baibai@meiwa.jp

担当:植田 亘朔

取引態様:専任媒介

