

FOR SALE

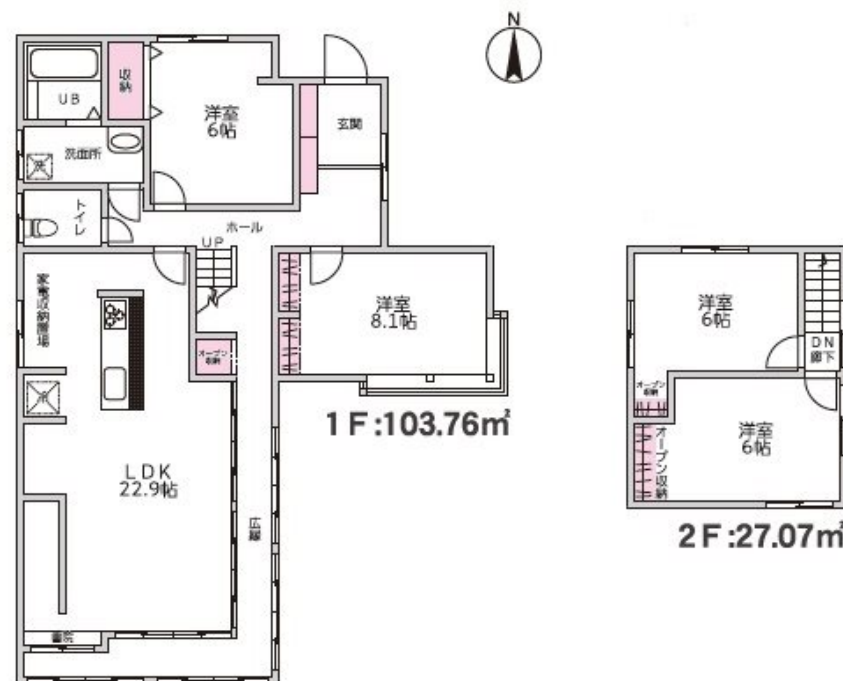
価格	間取りタイプ
2,298万円(税込)	4LDK



【外観】



【間取り図】



物件種目	戸建		
物件所在地	熊本県熊本市北区清水新地2丁目5-35		
交通	バス停:清水中学校前 バス停徒歩6分 熊本電鉄菊池線 堀川駅 徒歩14分		
土地面積	262.5㎡ (約79.4坪)	他に私道面積	
建物面積	130.83㎡ (約39.57坪)	地目	宅地
構造規模	木造2階建		
築年月	1978年6月8日	都市計画	
用途地域	第一種中高層住居専用地域		
建ぺい率	60%	容積率	150%
土地権利	所有権		
法令上の制限			
現況	空き	引渡日	即時
接道状況	北8.0m公道		
建築確認番号		開発許可番号	
設備	IHクッキングヒーター / 全居室フローリング / オール電化 / TVインターホン / ガス:その他 / 公共下水道 / 水道:公営 / 免震・耐震構造:耐震補強工事済		
周辺施設	熊本市立城北小学校 676m / 熊本市立清水中学校 343m / セブンイレブン 熊本清水新地3丁目店 580m / 業務スーパー 麻生田店 978m / ココカラファインサンリブしみず店 1114m / 熊本新地郵便局 1031m		
その他費用			
備考	主なりリフォーム内容(2024年12月完了済み) 内装:水回り全て新品交換、シューズボックス新品交換、クロス全面張替え、フローリング全面上張り、火災警報器設置、スイッチパネル、省エネ給湯器新品交換、建具全て新品交換、玄関新品交換、防蟻工事(施工後5年保証) 外装:外壁、屋根塗装工事		

現況と異なる場合には現況を優先します。 間取りの「S」はサービスルーム(納戸)です。
価格は物件の代金総額を表示しており、消費税が課税される場合は税込と表記の上、税込価格で表示しております。

取引条件の有効期限:2026年5月2日

No.T0175

お問合せ先



国土交通大臣(3)第8432号

(公社)熊本県宅地建物取引業協会/(一社)九州不動産公正取引協議会/(公社)全国宅地建物取引業保証協会会員

株式会社明和不動産 住宅事業部 住宅販売嘉島支店

TEL:096-285-5345

FAX:096-285-5354

熊本県上益城郡嘉島町上島2120番地1

E-Mail:info-baibai@meiwa.jp

取引態様:媒介(仲介)

