

FOR SALE

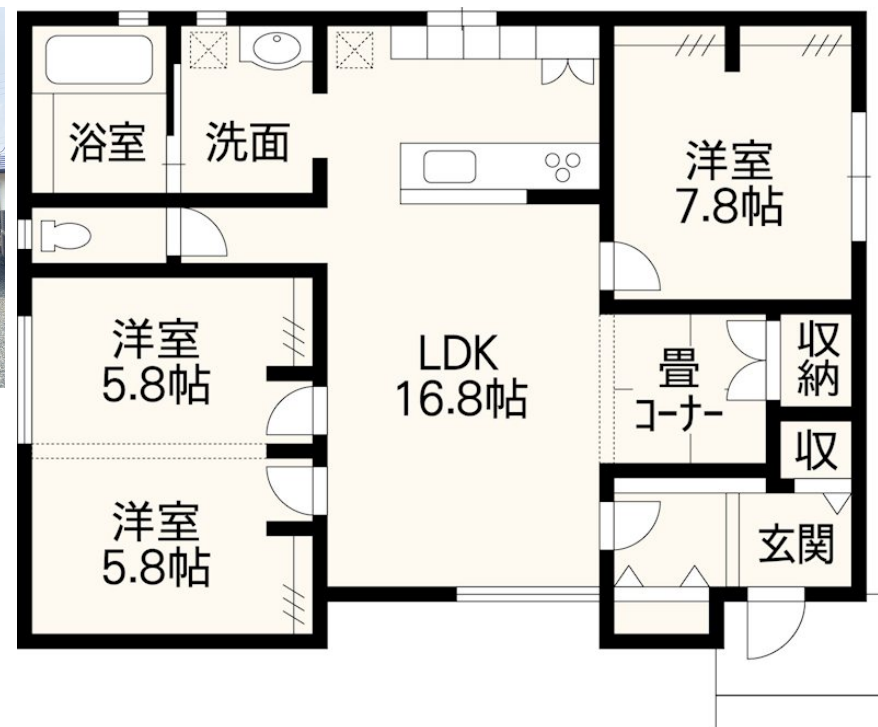
価格	間取りタイプ
3,590万円	2LDK



【外観】



【間取り図】



物件種目	戸建		
物件所在地	熊本県合志市須屋 15-50		
交通	バス停:城北校前 バス停徒歩4分 熊本電鉄菊池線 新須屋駅 徒歩9分		
土地面積	200.57㎡ (約60.67坪)	他に私道面積	無し
建物面積	79.18㎡ (約23.95坪)	地目	宅地
構造規模	木造1階建		
築年月	2023年3月20日	都市計画	市街化区域
用途地域	第一種中高層住居専用地域		
建ぺい率	60%	容積率	150%
土地権利	所有権		
法令上の制限			
現況	空き	引渡日	即時
接道状況	南6.0m公道 間口13.75m		
建築確認番号		開発許可番号	
設備	IHクッキングヒーター / 食器洗浄乾燥機 / オートバス / 浴室乾燥 / 風呂一坪以上 / トイレ:温水洗浄便座 / フローリング / 床下収納 / オール電化 / TVインターホン / エアコン / 公共下水 / 水道:公営		
周辺施設	合志市立西合志南小学校 1500m / 合志市立西合志南中学校 2500m / ぞうさんのはな保育園 550m / R-77 合志須屋店 650m / 八景水谷クリニック 700m / 鮮ど市場 飛田店 1200m		
その他費用			
備考	上水道加入金91,000円 下水道受益者負担金330円/㎡		

現況と異なる場合には現況を優先します。 間取りの「S」はサービスルーム（納戸）です。
価格は物件の代金総額を表示しており、消費税が課税される場合は税込と表記の上、 税込価格で表示しております。

取引条件の有効期限:2026年3月13日

No.J1095

お問合せ先



国土交通大臣（3）第8432号

（公社）熊本県宅地建物取引業協会/（一社）九州不動産公正取引協議会/（公社）全国宅地建物取引業保証協会会員

株式会社明和不動産 住宅事業部 住宅販売嘉島支店

TEL:096-285-5345

FAX:096-285-5354

熊本県上益城郡嘉島町上島2120番地1

E-Mail:info-baibai@meiwa.jp

担当:植田 亘朔

取引態様:一般媒介

