

FOR SALE

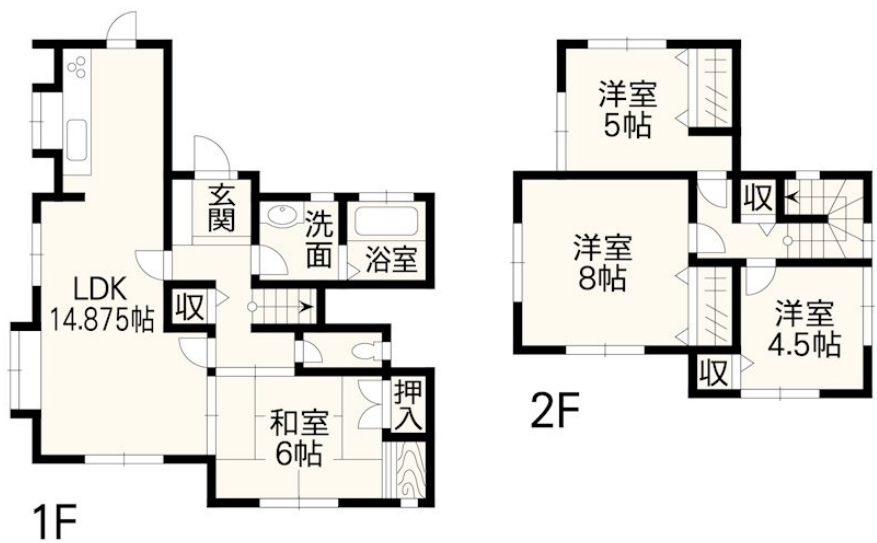
| 価格 | 間取りタイプ |
|---------|--------|
| 1,280万円 | 4LDK |



【外観】



【間取り図】



| 物件種目 | 戸建 | | |
|--------|---|--------|----------------|
| 物件所在地 | 熊本県宇土市榑原町 226-18 | | |
| 交通 | バス停:榑原 バス停徒歩4分 バス停:御倉床 バス停徒歩11分 三角線 緑川駅 徒歩18分 | | |
| 土地面積 | 170.13㎡ (約51.46坪) | 他に私道面積 | 139.0㎡ 持分:6分の1 |
| 建物面積 | 101.08㎡ (約30.57坪) | 地目 | 宅地 |
| 構造規模 | 木造2階建 | | |
| 築年月 | 1994年7月 | 都市計画 | 非線引き区域 |
| 用途地域 | 無指定 | | |
| 建ぺい率 | 70% | 容積率 | 200% |
| 土地権利 | 所有権 | | |
| 法令上の制限 | | | |
| 現況 | 空き | 引渡日 | 即時 |
| 接道状況 | 北西6.0m私道 | | |
| 建築確認番号 | | 開発許可番号 | |
| 設備 | トイレ:温水洗浄便座 / 床下収納 / TVインターホン / ガス:プロパン / 公共下水 / 水道:公営 | | |
| 周辺施設 | 宇土市立宇土小学校 1513m / 宇土市立鶴城中学校 2333m / セブンスイレブ 宇土馬之瀬町店 1444m / ドラッグストアエム 宇土店 1120m / 宇土市ショッピングセンターピア 1719m / 緑川郵便局 1328m | | |
| その他費用 | | | |
| 備考 | 主なりフォーム内容(2025年7月完了済み) 水回り:システムキッチン新設(配管新品)・洗面化粧台新設・トイレ新設・ウォシュレット・ガスボイラー新品 内装:内部木部塗装・クロス張替・襖・障子・畳張替 外装:屋根・外壁塗装 その他:蛇口一部新品・下駄箱・インターホン新品・鍵交換・照明取付・ハウスクリーニング | | |

現況と異なる場合には現況を優先します。 間取りの「S」はサービスルーム（納戸）です。
価格は物件の代金総額を表示しており、消費税が課税される場合は税込と表記の上、 税込価格で表示しております。

取引条件の有効期限:2026年3月1日

No.T0110

お問合せ先



国土交通大臣（3）第8432号

（公社）熊本県宅地建物取引業協会/（一社）九州不動産公正取引協議会/（公社）全国宅地建物取引業保証協会会員

株式会社明和不動産 住宅事業部 住宅販売嘉島支店

TEL:096-285-5345

FAX:096-285-5354

熊本県上益城郡嘉島町上島2120番地1

E-Mail:info-baibai@meiwa.jp

取引態様:媒介(仲介)

