

FOR SALE

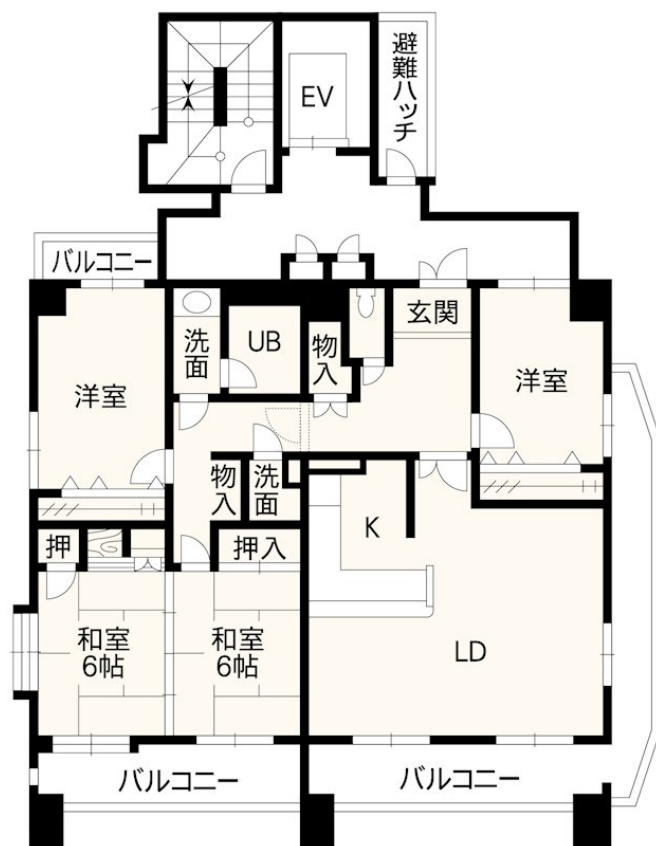
価格	間取りタイプ
2,600万円	4LDK



【外観】



【間取り図】



物件種目	マンション		
建物名	ライオンズマンション水前寺第3式番館 801		
物件所在地	熊本県熊本市中央区水前寺3丁目30-13		
交通	豊肥本線 水前寺駅 徒歩7分 バス停:北水前寺踏切 バス停徒歩2分		
専有面積	108.74㎡ (登記簿) (約32.89坪)	バルコニー面積	26.4㎡
構造規模	鉄筋コンクリート造9階建		
所在階	8階	総戸数	41戸
築年月	1993年4月20日	修繕積立金	28,190円
管理形態	全部委託	管理費	22,220円
管理人の勤務形態	日勤		
駐車場	有(敷地内) 9,000円 駐車場承継無し(予約制)		
土地権利	所有権		
現況	空き	引渡日	相談
建築確認番号		開発許可番号	
設備	トイレ:温水洗浄便座 / 角部屋:南西角住戸 / フローリング / TVインターホン / エアコン3台 / オートロック / エレベーター		
周辺施設	熊本市立託麻原小学校 700m / 熊本市立帯山中学校 1200m / ドラッグストア水前寺駅通店 100m / 肥後銀行東支店 300m / セブンイレブン 熊本水前寺5丁目店 400m / 熊本北水前寺郵便局 450m		
その他費用			
備考	民泊禁止 ペット飼育:犬または猫1住戸1匹まで バイク置場:無		

現況と異なる場合には現況を優先します。 間取りの「S」はサービスルーム(納戸)です。
価格は物件の代金総額を表示しており、消費税が課税される場合は税込と表記の上、税込価格で表示しております。

取引条件の有効期限:2026年5月23日

No.J1135

お問合せ先



国土交通大臣(3)第8432号
(公社)熊本県宅地建物取引業協会/(一社)九州不動産公正取引協議会/(公社)全国宅地建物取引業保証協会会員

株式会社明和不動産 住宅事業部 住宅販売嘉島支店

TEL:096-285-5345 FAX:096-285-5354

熊本県上益城郡嘉島町上島2120番地1

E-Mail:info-baibai@meiwa.jp

担当:田中 美穂

取引態様:一般媒介

