

# FOR SALE

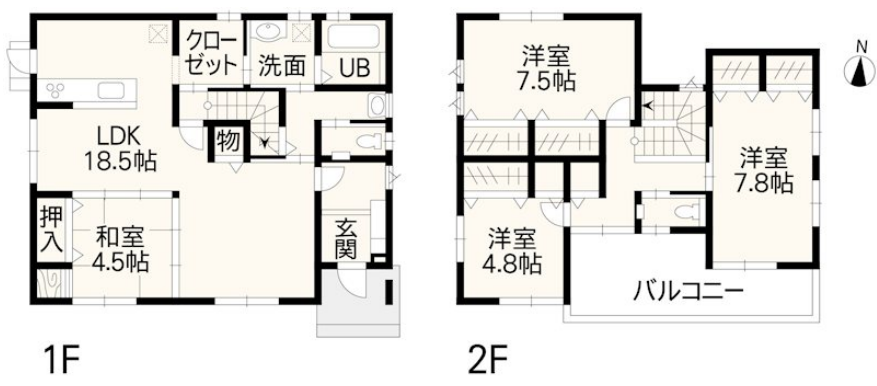
価格	間取りタイプ
2,680万円	4LDK



【外観】



【間取り図】



物件種目	戸建		
物件所在地	熊本県上益城郡嘉島町上仲間		
交通	バス停:鯉 バス停徒歩14分		
土地面積	204.83㎡ (約61.96坪)	他に私道面積	無し
建物面積	115.93㎡ (約35.06坪)	地目	宅地
構造規模	木造2階建		
築年月	2015年11月8日	都市計画	市街化調整区域
用途地域	無指定		
建ぺい率	70%	容積率	200%
土地権利	所有権		
法令上の制限			
現況	居住中	引渡日	2026年4月上旬
接道状況	南7.9m公道 間口12.0m		
建築確認番号		開発許可番号	
設備	食器洗浄乾燥機 / 風呂一坪以上 / トイレ:温水洗浄便座 / フローリング / ウォークインクローゼット / 屋根裏収納 / TVインターホン / ガス:プロパン / 下水:浄化槽_個別 / 水道:井戸		
周辺施設	嘉島町立嘉島西小学校 1140m / 嘉島町立嘉島中学校 2700m / デイリーヤマザキ嘉島上仲間店 500m / 嘉島郵便局 950m / 肥後銀行嘉島支店 1000m / ディスカウントドラッグコスモス熊本嘉島店 1400m		
その他費用			
備考			

現況と異なる場合には現況を優先します。 間取りの「S」はサービスルーム（納戸）です。  
価格は物件の代金総額を表示しており、消費税が課税される場合は税込と表記の上、 税込価格で表示しております。

取引条件の有効期限:2026年3月14日

No.J1155

お問合せ先



国土交通大臣（3）第8432号

（公社）熊本県宅地建物取引業協会/（一社）九州不動産公正取引協議会/（公社）全国宅地建物取引業保証協会会員

株式会社明和不動産 住宅事業部 住宅販売嘉島支店

TEL:096-285-5345

FAX:096-285-5354

熊本県上益城郡嘉島町上島2120番地1

E-Mail:info-baibai@meiwa.jp

担当:田中 美穂

取引態様:専任媒介

