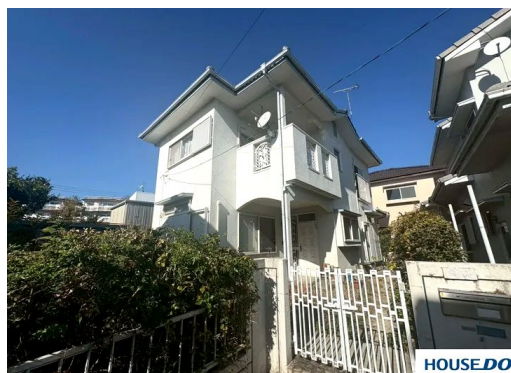


# FOR SALE

|         |        |
|---------|--------|
| 価格      | 間取りタイプ |
| 1,798万円 | 4LDK   |



【外観】



【間取り図】



法22条区域

|        |  |        |               |
|--------|--|--------|---------------|
| 物件種目   | 戸建   |        |               |
| 物件所在地  | 熊本県熊本市東区御領1丁目1-117   |        |               |
| 交通     | バス停:下南部入口 バス停徒歩6分<br>豊肥本線 竜田口駅 徒歩36分   |        |               |
| 土地面積   | 194.49㎡<br>(約58.83坪)   | 他に私道面積 | 71.0㎡ 持分:9分の1 |
| 建物面積   | 99.95㎡<br>(約30.23坪)  | 地目     | 宅地            |
| 構造規模   | 木造2階建  |        |               |
| 築年月    | 1990年2月  | 都市計画   | 市街化区域         |
| 用途地域   | 第二種中高層住居専用地域   |        |               |
| 建ぺい率   | 60%  | 容積率    | 150%          |
| 土地権利   | 所有権  |        |               |
| 法令上の制限 |  |        |               |
| 現況     | 空き   | 引渡日    | 相談            |
| 接道状況   |  |        |               |
| 建築確認番号 |  | 開発許可番号 |               |
| 設備     | IHクッキングヒーター / オートバス / 風呂一坪以上 / トイレ:温水洗浄便座 / 吹抜 / 床下収納 / オール電化 / エアコン / ガス:その他 / 水道:公営                    |        |               |
| 周辺施設   | 熊本市立託麻西小学校 650m / 熊本市立西原中学校 1900m / セブンイレブン 熊本御領店 368m / マルショク 長嶺店 400m / ゆめががらびアソ 1040m / 肥後銀行託麻支店 410m |        |               |
| その他費用  |  |        |               |
| 備考     | 増築未登記箇所所有:2階収納部  |        |               |

取引条件の有効期限:2026年5月16日

No.T0190

現況と異なる場合には現況を優先します。 間取りの「S」はサービスルーム(納戸)です。  
価格は物件の代金総額を表示しており、消費税が課税される場合は税込と表記の上、税込価格で表示しております。

お問合せ先



国土交通大臣(3)第8432号  
(公社)熊本県宅地建物取引業協会/(一社)九州不動産公正取引協議会/(公社)全国宅地建物取引業保証協会会員

株式会社明和不動産 住宅事業部 住宅販売嘉島支店

TEL:096-285-5345 FAX:096-285-5354

熊本県上益城郡嘉島町上島2120番地1

E-Mail:info-baibai@meiwa.jp

取引態様:媒介(仲介)

