

FOR SALE

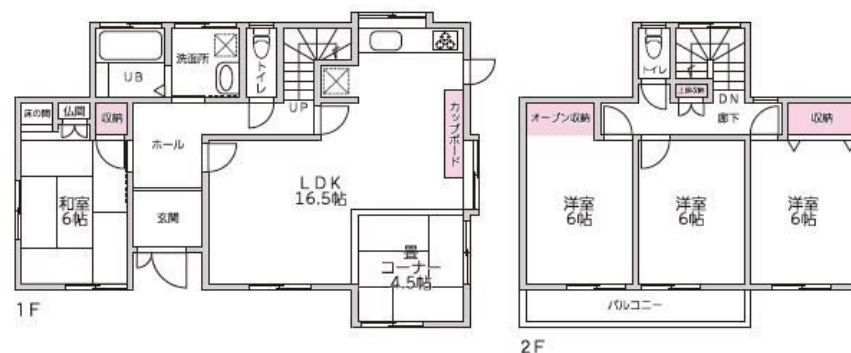
価格	間取りタイプ
2,498万円(税込)	4LDK



【外観】



【間取り図】



物件種目	戸建		
物件所在地	熊本県合志市須屋 1626-121		
交通	バス停:東須屋 バス停徒歩3分 バス停:新地団地 バス停徒歩10分 熊本電鉄菊池線 三ツ石(熊本) 駅 徒歩16分		
土地面積	196.01㎡ (約59.29坪)	他に私道面積	
建物面積	114.15㎡ (約34.53坪)	地目	宅地
構造規模	木造2階建		
築年月	1994年4月25日	都市計画	市街化区域
用途地域	第一種低層住居専用地域		
建ぺい率	40%	容積率	80%
土地権利	所有権		
法令上の制限			
現況	空き	引渡日	相談
接道状況	南4.0m私道		
建築確認番号		開発許可番号	
設備	浄水器 / 風呂一坪以上 / トイレ:温水洗浄便座 / 一部フローリング / TVインターホン / ガス:プロパン / 公共下水 / 水道:公営		
周辺施設	合志市立西合志東小学校 1140m / 合志市立西合志南中学校 1400m / rocky(ロッキ-) 新地店 850m / スパ-ミカド 新地店 850m / ロ-ソ 熊本清水新地七丁目店 890m / 黒石簡易郵便局 1329m		
その他費用			
備考	主なりフォーム内容(2025年6月末完了済み) 内装:水回り新品交換・フローリング張替・クロス張替・シューズボックス新品交換・ 建具新品交換・テレビモニターホン新品交換・全居室火災報知器設置 外装:防蟻工事(施工後5年保証)・外壁塗装		

現況と異なる場合には現況を優先します。 間取りの「S」はサービスルーム(納戸)です。
 価格は物件の代金総額を表示しており、消費税が課税される場合は税込と表記の上、税込価格で表示しております。

取引条件の有効期限:2026年7月5日

No.T0180



国土交通大臣(3)第8432号
 (公社)熊本県宅地建物取引業協会/(一社)九州不動産公正取引協議会/(公社)全国宅地建物取引業保証協会会員
株式会社明和不動産 住宅事業部 住宅販売嘉島支店
 TEL:096-285-5345 FAX:096-285-5354
 熊本県上益城郡嘉島町上島2120番地1

E-Mail:info-baibai@meiwa.jp

取引態様:媒介(仲介)

