

# FOR SALE

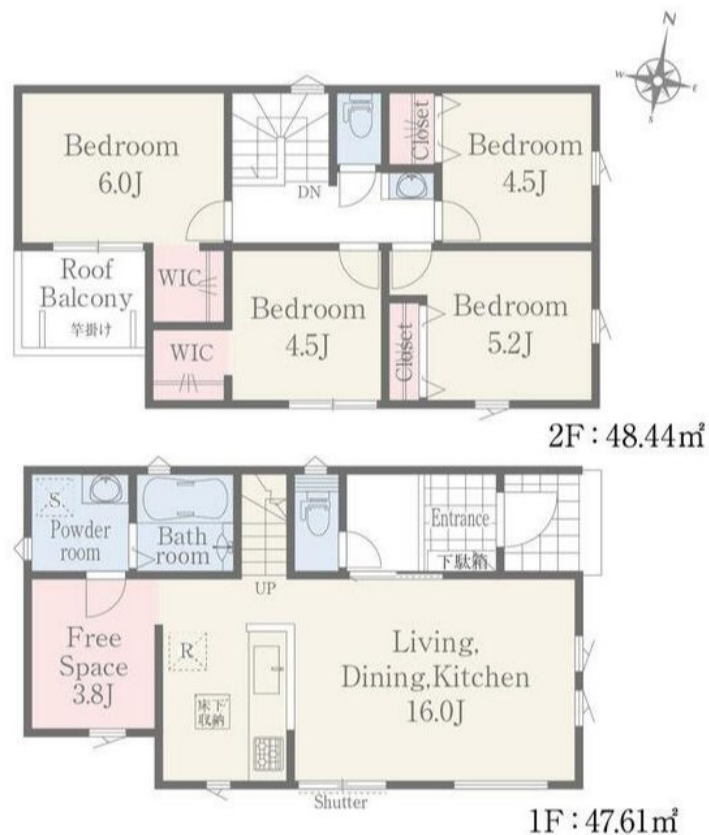
価格	間取りタイプ
2,880万円(税込)	4SLDK



【外観】



【間取り図】



【法令】宅地造成工事規制区域 敷地内段差有  
【その他制限事項】法22条区域

現況と異なる場合には現況を優先します。 間取りの「S」はサービスルーム（納戸）です。  
価格は物件の代金総額を表示しており、消費税が課税される場合は税込と表記の上、税込価格で表示しております。

お問合せ先



国土交通大臣（3）第8432号  
（公社）熊本県宅地建物取引業協会/（一社）九州不動産公正取引協議会/（公社）全国宅地建物取引業保証協会会員

株式会社明和不動産 住宅事業部 住宅販売嘉島支店

TEL:096-285-5345 FAX:096-285-5354

熊本県上益城郡嘉島町上島2120番地1

物件種目	戸建		
物件所在地	熊本県熊本市北区八景水谷3丁目3-87付近3号棟		
交通	バス停:堀川 徒歩5分 熊本電鉄菊池線 堀川駅 徒歩5分		
土地面積	118.15㎡ (約35.74坪)	他に私道面積	125.61㎡ 持分:1600分の1
建物面積	96.05㎡ (約29.05坪)	地目	宅地
構造規模	木造2階建		
築年月	2025年11月	都市計画	市街化区域
用途地域	第一種中高層住居専用地域		
建ぺい率	60%	容積率	150%
土地権利	所有権		
法令上の制限			
現況	新築	引渡日	即時
接道状況	南4.0m私道	東4.0m公道	
建築確認番号	第R07SHC107227号	開発許可番号	
設備	浴室乾燥 / トイレ:温水洗浄便座 / 全居室フローリング / 床下収納 / 複層ガラス / TVインターホン / エアコン / 都市ガス / 公共下水 / 水道:公営 / 外壁:サイディング / 免震・耐震構造:耐震構造 / ハウスメーカー施工		
周辺施設	熊本市立城北小学校 495m / 熊本市立清水中学校 999m / ファミリーマート八景水谷店 341m / 全日食チェーン エムマート八景水谷 853m / PETS LAND スーパーコンボ飛田店 1475m / 熊本八景水谷郵便局 1033m		
その他費用			
備考	セットバック面積:3号棟0.15㎡と1.76㎡ 網戸・カーテン・照明・TVアンテナ等は、オプションとなります		

取引条件の有効期限:2026年5月23日

No.T0324

E-Mail:info-baibai@meiwa.jp

取引態様:媒介(仲介)

