

# FOR SALE

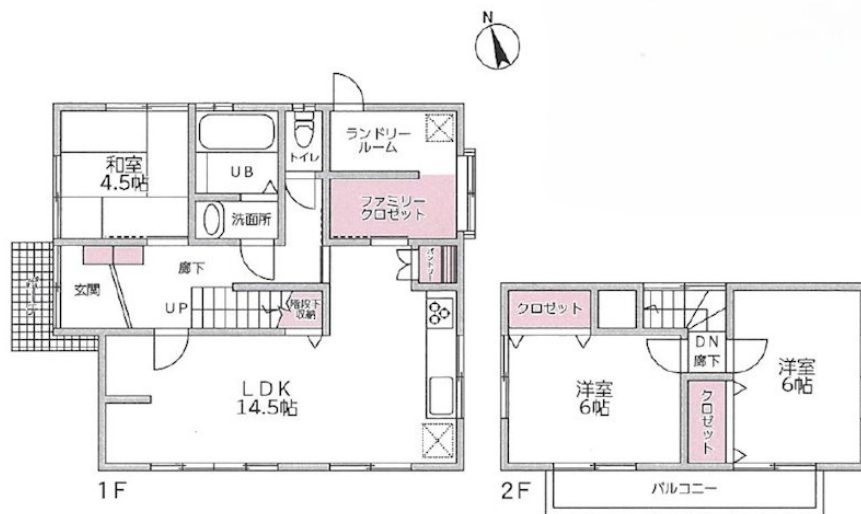
価格	間取りタイプ
2,398万円(税込)	3LDK



【外観】



【間取り図】



物件種目	戸建		
物件所在地	熊本県熊本市北区飛田1丁目11-26		
交通	バス停:飛田一丁目 徒歩6分 熊本電鉄菊池線 堀川駅 徒歩20分		
土地面積	198.69㎡ (約60.1坪)	他に私道面積	
建物面積	83.62㎡ (約25.29坪)	地目	宅地
構造規模	木造2階建		
築年月	1984年2月28日	都市計画	市街化区域
用途地域	第二種中高層住居専用地域		
建ぺい率	60%	容積率	150%
土地権利	所有権		
法令上の制限			
現況	空き	引渡日	相談
接道状況			
建築確認番号		開発許可番号	
設備	食器洗浄乾燥機 / 浄水器 / 風呂一坪以上 / トイレ:温水洗浄便座 / ウォークインクローゼット / TVインターホン / ガス:プロパン / 公共下水 / 水道:公営		
周辺施設	熊本市立北部東小学校 1940m / 熊本市立北部中学校 2360m / セブンイレブン 熊本飛田3丁目店 464m / HIヒロセスーパーコンボ飛田店 514m / ディスカウントラック コスエス 飛田店 700m / MARUEI(マルイ) 熊本北部店 950m		
その他費用			
備考	接道状況:幅員約6m公道(第1項第2号) 主なりフォーム内容(2025年9月2日完了済み) 内装:水廻り全て新品交換、シューズボックス新品交換、部屋入口ドア等の建具新品交換、フローリング上張、天井・壁クロス全面張替、省エネ給湯器、全居室火災警報器設置 外装:外壁・屋根塗装、防蟻工事(施工後5年保証)		

現況と異なる場合には現況を優先します。 間取りの「S」はサービスルーム(納戸)です。  
価格は物件の代金総額を表示しており、消費税が課税される場合は税込と表記の上、税込価格で表示しております。

取引条件の有効期限:2026年6月11日

No.T0172

お問合せ先



国土交通大臣(3)第8432号  
(公社)熊本県宅地建物取引業協会/(一社)九州不動産公正取引協議会/(公社)全国宅地建物取引業保証協会会員

株式会社明和不動産 住宅事業部 住宅販売嘉島支店

TEL:096-285-5345 FAX:096-285-5354

熊本県上益城郡嘉島町上島2120番地1

E-Mail:info-baibai@meiwa.jp

取引態様:媒介(仲介)

