

FOR SALE

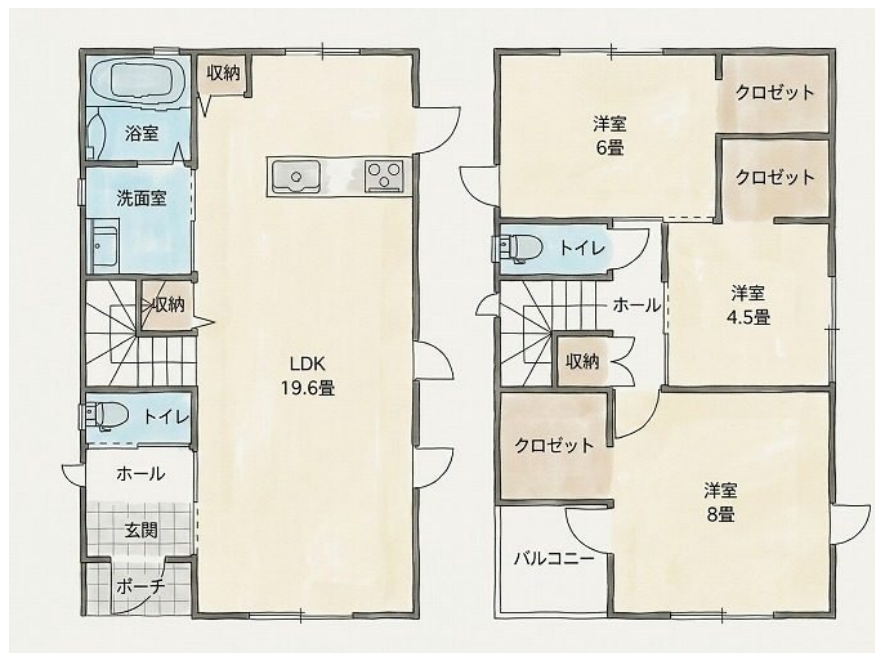
価格	間取りタイプ
3,080万円(税込)	3LDK



【外観】



【間取り図】



物件種目	戸建		
物件所在地	熊本県熊本市南区白藤1丁目382番6の一部(地番)2号地		
交通	バス停:白藤団地入口 徒歩8分 鹿児島本線 川尻(熊本)駅 徒歩15分		
土地面積	144.39㎡ (約43.67坪)	他に私道面積	無し
建物面積	100.18㎡ (約30.30坪)	地目	宅地
構造規模	木造2階建		
築年月	2024年7月	都市計画	市街化区域
用途地域	準工業地域		
建ぺい率	60%	容積率	200%
土地権利	所有権		
法令上の制限			
現況	空き	引渡日	相談
接道状況	南4.0m		
建築確認番号	第202324430号	開発許可番号	
設備	浄水器 / オートバス / 浴室乾燥 / 風呂一坪以上 / トイレ:温水洗浄便座 / 全居室フローリング / ウォークインクローゼット / 複層ガラス / TVインターホン / 24時間換気システム / ガス:プロパン / 公共下水 / 水道:公営		
周辺施設	熊本市立力合小学校 1220m / 熊本市立力合中学校 1840m / ディスカウントラッグ コスモ 白藤店 70m / リブホール 白藤 290m / 白藤公園 450m / ファミリーマート熊本八幡五丁目店 750m		
その他費用			
備考			

現況と異なる場合には現況を優先します。 間取りの「S」はサービスルーム(納戸)です。
価格は物件の代金総額を表示しており、消費税が課税される場合は税込と表記の上、税込価格で表示しております。

取引条件の有効期限:2026年6月18日

No.T0161

お問合せ先



国土交通大臣(3)第8432号
(公社)熊本県宅地建物取引業協会/(一社)九州不動産公正取引協議会/(公社)全国宅地建物取引業保証協会会員

株式会社明和不動産 住宅事業部 住宅販売嘉島支店

TEL:096-285-5345 FAX:096-285-5354

熊本県上益城郡嘉島町上島2120番地1

E-Mail:info-baibai@meiwa.jp

取引態様:媒介(仲介)

