

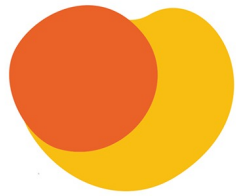
# FOR SALE

価格	間取りタイプ
1,590万円	2LDK



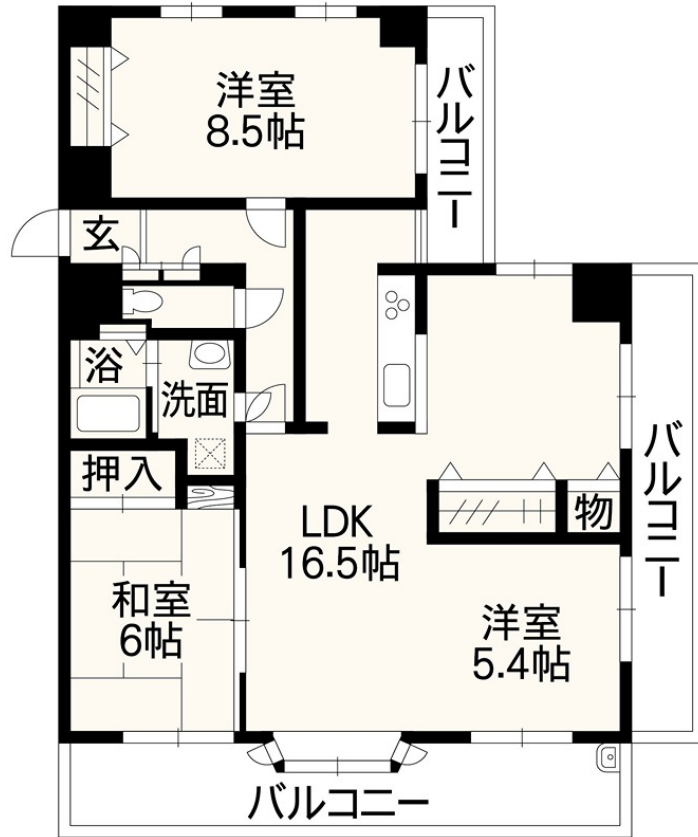
【外観】

【間取り図】



ウレシイ、住まい探し  
**明和不動産**

準備中



自転車・バイク月額不要（ステッカー200円）  
緩衝地区：帯山西小学校

現況と異なる場合には現況を優先します。 間取りの「S」はサービスルーム（納戸）です。  
価格は物件の代金総額を表示しており、消費税が課税される場合は税込と表記の上、税込価格で表示しております。

物件種目	マンション		
建物名	シティマンション新大江 701		
物件所在地	熊本県熊本市中央区新大江 3丁目 12-22		
交通	バス停:南平 バス停徒歩4分 豊肥本線 東海学園前駅 徒歩19分		
専有面積	84.84㎡（壁芯） （約25.66坪）	バルコニー面積	23.6㎡
構造規模	鉄骨鉄筋コンクリート造11階建		
所在階	7階	総戸数	32戸
築年月	1989年12月	修繕積立金	13,370円
管理形態	全部委託	管理費	10,400円
管理人の勤務形態	日勤		
駐車場	有（敷地内）8,000円 駐車場契約時は権利金として管理組合に20万円必要です。		
土地権利	所有権		
現況	居住中	引渡日	相談
建築確認番号		開発許可番号	
設備	食器洗浄乾燥機 / トイレ:温水洗浄便座 / 角部屋:角住戸 / ケーブルテレビ / 洗濯機置場 / TVインターホン / オートロック / 都市ガス / エレベーター		
周辺施設	ドラッグイレブン 帯山店 400m / セブンイレブン 熊本新大江店 450m / FOODY ONE新大江店 450m / 熊本保田窪郵便局 600m / 肥後銀行渡鹿支店 600m / 亀川ひかるクリニック 800m		
その他費用	自治会費：200円 / 月		
備考	大規模修繕工事中：2026年7月竣工予定		

取引条件の有効期限:2026年7月8日

No.J1203



国土交通大臣（3）第8432号  
（公社）熊本県宅地建物取引業協会 / （一社）九州不動産公正取引協議会 / （公社）全国宅地建物取引業保証協会会員  
**株式会社明和不動産 住宅事業部 住宅販売嘉島支店**  
TEL:096-285-5345 FAX:096-285-5354  
熊本県上益城郡嘉島町上島2120番地1

E-Mail:info-baibai@meiwa.jp

担当:田中 美穂  
取引態様:専任媒介

