

# FOR SALE

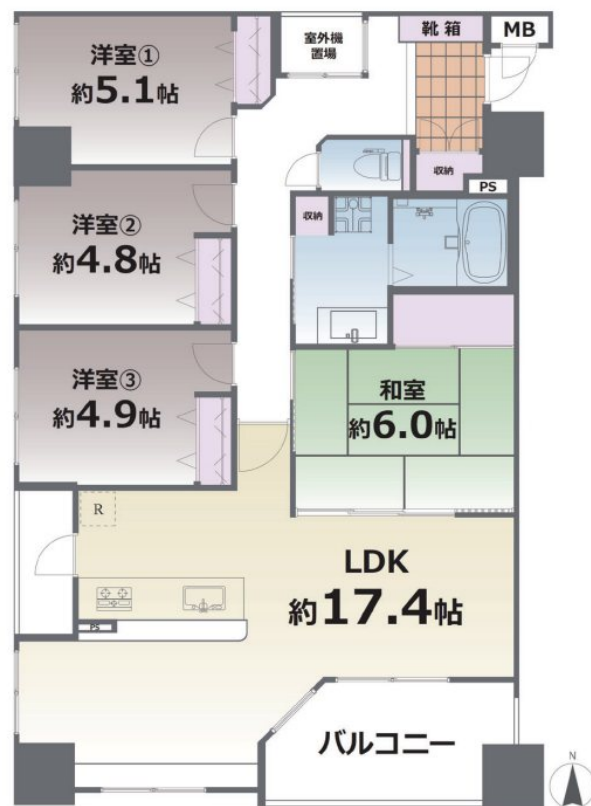
価格	間取りタイプ
3,090万円(税込)	4LDK



【外観】



【間取り図】



物件種目	マンション		
建物名	コアマンションネクステージ古城堀端公園		
物件所在地	熊本県熊本市中央区新町1丁目2-3		
交通	バス停:国立病院前 徒歩3分 熊本市電B系統 蔚山町駅 徒歩4分		
専有面積	90.55㎡(壁芯) (約27.39坪)	バルコニー面積	9.9㎡
構造規模	鉄骨鉄筋コンクリート造15階建		
所在階	2階	総戸数	68戸
築年月	2000年11月	修繕積立金	12,700円
管理形態	全部委託	管理費	8,600円
管理人の勤務形態	日勤		
駐車場	有(敷地内) 13,000円		
土地権利	所有権		
現況	空き	引渡日	相談
建築確認番号		開発許可番号	
設備	トイレ:温水洗浄便座 / 角部屋:角住戸 / 室内洗濯機置場 / インターホン / オートロック		
周辺施設	熊本市立一新小学校 442m / 熊本市立西山中学校 948m / ファミリーマート熊本古城町店 114m / SAKURA MACHI Kumamoto(サクラマチクマモト) 613m / you meマート(ゆめマート)新町 677m / 熊本新町郵便局 307m		
その他費用			
備考			

現況と異なる場合には現況を優先します。 間取りの「S」はサービスルーム(納戸)です。  
価格は物件の代金総額を表示しており、消費税が課税される場合は税込と表記の上、税込価格で表示しております。

取引条件の有効期限:2026年7月5日

No.T0431

お問合せ先



国土交通大臣(3)第8432号  
(公社)熊本県宅地建物取引業協会/(一社)九州不動産公正取引協議会/(公社)全国宅地建物取引業保証協会会員

株式会社明和不動産 住宅事業部 住宅販売嘉島支店

TEL:096-285-5345 FAX:096-285-5354

熊本県上益城郡嘉島町上島2120番地1

E-Mail:info-baibai@meiwa.jp

取引態様:媒介(仲介)

