

FOR SALE

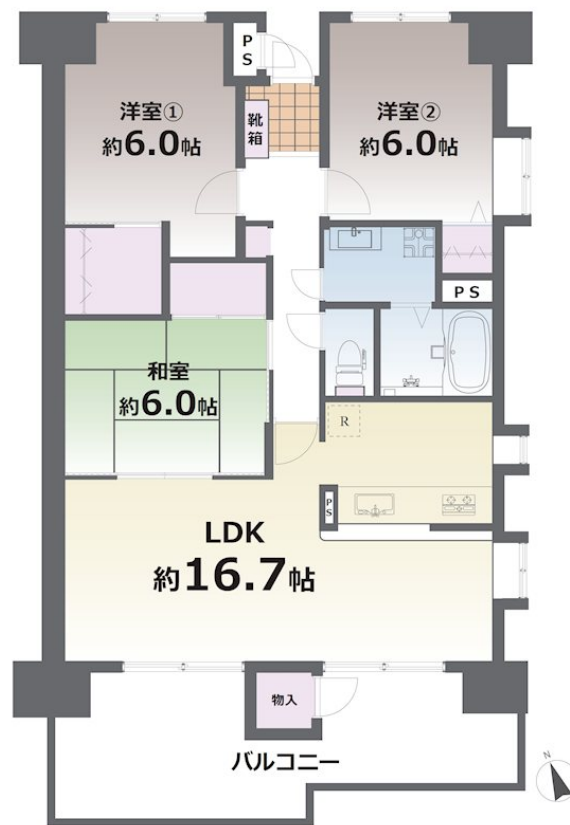
価格	間取りタイプ
3,290万円(税込)	3LDK



【外観】



【間取り図】



物件種目	マンション		
建物名	サンシャインプラザ熊本駅通り 305		
物件所在地	熊本県熊本市西区春日1丁目8-14		
交通	バス停:春日一丁目 徒歩1分 熊本市電A系統 祇園橋駅 徒歩6分 鹿児島本線 熊本駅 徒歩7分		
専有面積	77.06㎡(壁芯) (約23.31坪)	バルコニー面積	16㎡
構造規模	鉄骨鉄筋コンクリート造14階建		
所在階	3階	総戸数	65戸
築年月	1997年7月	修繕積立金	13,000円
管理形態	全部委託	管理費	3,500円
管理人の勤務形態	日勤		
駐車場			
土地権利	所有権		
現況	空き	引渡日	相談
建築確認番号		開発許可番号	
設備	トイレ:温水洗浄便座 / ウォークインクローゼット / 室内洗濯機置場 / エレベーター		
周辺施設	熊本市立春日小学校 747m / 熊本市立花陵中学校 2346m / ファミリーマートJR熊本駅前店 320m / ドラッグイレブン 肥後よかモン市場店 542m / AMU PLAZA KUMAMOTO(アミュプラザくまもと) 561m / 熊本春日郵便局 347m		
その他費用			
備考	緩衝区:五福小学校・藤園中学校 駐輪場:月額100円 バイク置き場:月額300円 主なりフォーム内容(2026年7月完了予定) 新規交換:システムキッチン、ユニットバス、洗面化粧台、洗濯機防水パン、温水洗浄機能付トイレ、建具 新規張替:全室クロス 新規設置:ダウンライト、鏡付シューズボックス		

現況と異なる場合には現況を優先します。 間取りの「S」はサービスルーム(納戸)です。
価格は物件の代金総額を表示しており、消費税が課税される場合は税込と表記の上、税込価格で表示しております。

取引条件の有効期限:2026年7月11日

No.T0425

お問合せ先



国土交通大臣(3)第8432号
(公社)熊本県宅地建物取引業協会/(一社)九州不動産公正取引協議会/(公社)全国宅地建物取引業保証協会会員

株式会社明和不動産 住宅事業部 住宅販売嘉島支店

TEL:096-285-5345 FAX:096-285-5354

熊本県上益城郡嘉島町上島2120番地1

E-Mail:info-baibai@meiwa.jp

取引態様:媒介(仲介)

