

FOR SALE

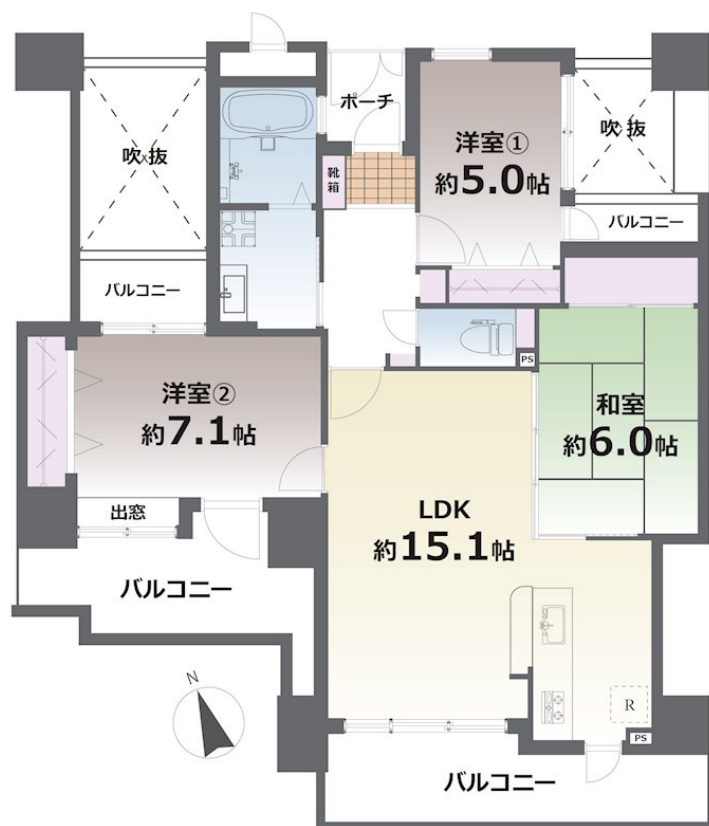
価格	間取りタイプ
2,790万円(税込)	3LDK



【外観】



【間取り図】



物件種目	マンション		
建物名	エイルヴィラ新町リーセントステージ 402		
物件所在地	熊本県熊本市中央区新町3丁目10-22		
交通	バス停:段山 バス停徒歩3分 熊本市電B系統 蔚山町駅 徒歩3分 熊本市電B系統 段山町駅 徒歩3分		
専有面積	73.52㎡(壁芯) (約22.23坪)	バルコニー面積	23㎡
構造規模	鉄骨鉄筋コンクリート造13階建		
所在階	4階	総戸数	48戸
築年月	2002年3月	修繕積立金	14,000円
管理形態	全部委託	管理費	5,100円
管理人の勤務形態	日勤		
駐車場	有(敷地内) 駐車場の最新空情報は要確認 月額8,000~12,000円		
土地権利	所有権		
現況	空き	引渡日	相談
建築確認番号		開発許可番号	
設備	浴室乾燥 / トイレ:温水洗浄便座 / 室内洗濯機置場 / オートロック / エレベーター		
周辺施設	熊本市立一新小学校 215m / 熊本市立西山中学校 510m / セブンイレブン 熊本新町3丁目店 213m / ドラッグストアエヌ 島崎店 496m / イワサキACE島崎店 655m / 熊本新町郵便局 218m		
その他費用			
備考	駐輪場: 年額シール代100円 バイク置き場: 年額シール代100円 ペット詳細: 飼育細則あり 主なりフォーム内容(2026年8月完了予定) 新規交換: システムキッチン、ユニットバス、洗面化粧台、洗濯機防水パン、温水洗浄機能付きトイレ、建具、カーテンレール、ベースライトダウンライト 新規張替: 全室クロス その他: フローリング上張り、シューズボックス新規設置、和装美装		

現況と異なる場合には現況を優先します。 間取りの「S」はサービスルーム(納戸)です。
価格は物件の代金総額を表示しており、消費税が課税される場合は税込と表記の上、税込価格で表示しております。

取引条件の有効期限:2026年7月22日

No.T0427

お問合せ先



国土交通大臣(3)第8432号
(公社)熊本県宅地建物取引業協会/(一社)九州不動産公正取引協議会/(公社)全国宅地建物取引業保証協会会員

株式会社明和不動産 住宅事業部 住宅販売嘉島支店

TEL:096-285-5345 FAX:096-285-5354

熊本県上益城郡嘉島町上島2120番地1

E-Mail:info-baibai@meiwa.jp

取引態様:媒介(仲介)

