

FOR SALE

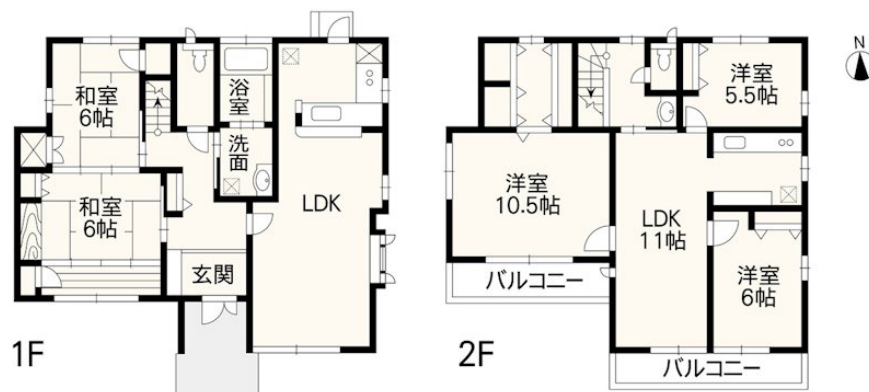
価格	間取りタイプ
2,700万円	5LDK



【外観】



【間取り図】



物件種目	戸建		
物件所在地	熊本県熊本市東区画図町大字重富 638番67		
交通	バス停:中の瀬車庫入口 バス停徒歩1分		
土地面積	209.57㎡ (約63.39坪)	他に私道面積	無し
建物面積	155.5㎡ (約47.03坪)	地目	宅地
構造規模	軽量鉄骨造2階建		
築年月	1998年3月30日	都市計画	市街化調整区域
用途地域	無指定		
建ぺい率	40%	容積率	80%
土地権利	所有権		
法令上の制限			
現況	空き	引渡日	相談
接道状況	西9.9m公道 間口15.0m		
建築確認番号		開発許可番号	
設備	IHクッキングヒーター / オートバス / 風呂一坪以上 / オール電化 / ガス:その他 / 公共下水 / 水道:公営 / ハウスメーカー施工		
周辺施設	熊本市立画図小学校 2320m / 熊本市立出水南中学校 2608m / セブンイレブン 熊本画図重富店 249m / バスマン 画図店 856m / みやはら 田迎店 1165m / 熊本中の瀬簡易郵便局 59m		
その他費用			
備考			

他の法令上の制限：集落内開発

現況と異なる場合には現況を優先します。 間取りの「S」はサービスルーム（納戸）です。
価格は物件の代金総額を表示しており、消費税が課税される場合は税込と表記の上、税込価格で表示しております。

取引条件の有効期限:2026年8月6日

No.T0117

お問合せ先



国土交通大臣(3)第8432号
(公社)熊本県宅地建物取引業協会/(一社)九州不動産公正取引協議会/(公社)全国宅地建物取引業保証協会会員

株式会社明和不動産 住宅事業部 住宅販売嘉島支店

TEL:096-285-5345 FAX:096-285-5354

熊本県上益城郡嘉島町上島2120番地1

E-Mail:info-baibai@meiwa.jp

取引態様:媒介(仲介)

